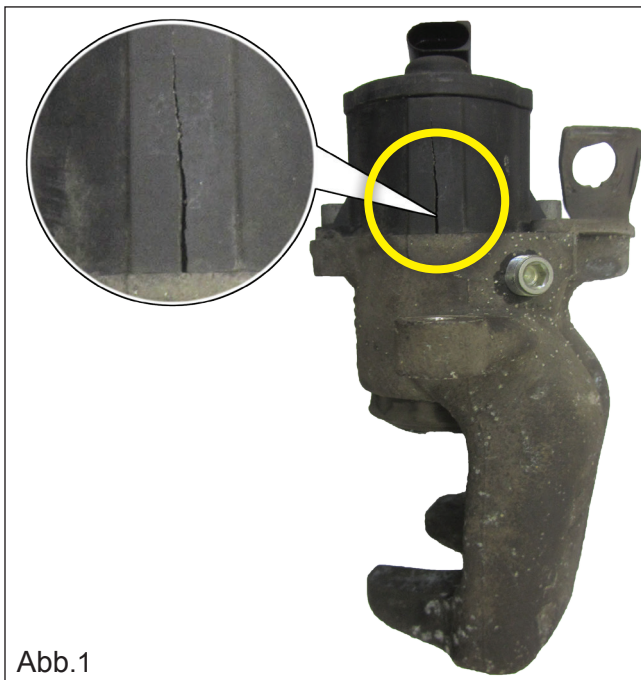


## Erweiterte Austauschkriterien

Um die Rückgabe für die Werkstatt zu erleichtern, hat sich TRW dazu entschlossen, die Rückgabekriterien für die Austausch - Bremssättel mit elektrischer Parkbremse (EPB) zu erweitern.

**Ab sofort werden nachfolgend beschriebene Beschädigungen an den elektrischen Bauteilen der EPB Bremssättel bei der Rückgabe akzeptiert:**

### Defektes Aktuatorgehäuse (Abb.1)



### Defekter Stecksockel (Abb.2)



**TRW akzeptiert die Beschädigungen an den elektrischen Bauteilen nur unter der Bedingung, dass das Gehäuse ansonsten unbeschädigt ist.**

**Die Hauptkriterien für die Rückgabe von Austausch - Bremssätteln, wie in der Service Information XZS119 beschrieben, müssen genau beachtet werden!**

