

DE Achtung!

Bei dieser Radnabe wird ein Teil der Innenverzahnung absichtlich verformt. Dadurch wird erreicht, dass die Radnabe spielfrei auf die Antriebswelle gezogen werden kann. Dies ist kein Defekt!

EN Attention!

On this wheel hub, part of the internal splines have been purposely deformed. This is to ensure that when the drive shaft has been inserted into the wheel hub, there is no free play. This is not a defect!

FR Attention!

Sur ce moyeu de roue, une partie des cannelures interne ont été délibérément déformé. Ce dernier a pour objectif que l'arbre de transmission est bien inséré et qu'il n'y est pas de jeu. Ce n'est pas un défaut.

ES ¡Atención!

Parte de las estrías de este cubo de rueda están deformadas a propósito para asegurarse que no haya holgura cuando se inserte el eje de transmisión. ¡No es un defecto de fabricación!

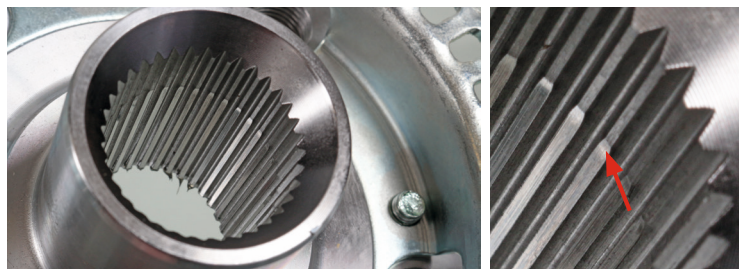
IT Attenzione!

Su questo mozzo, parte del millerighe interno è stato deformato appositamente. Questo per assicurare che quando il semiasse viene inserito, non rimanga del gioco all'interno. Non è un difetto!

PT Atenção!

Neste cubo de roda, parte das estrías internas foram propositalmente deformadas. Esta situação acontece para garantir que quando a transmissão for inserida no cubo da roda, não exista folga. Esta situação não é um defeito!

For more technical information please visit: partsfinder.bilsteingroup.com



NL Opgelet!

Bij deze wielnaaf is een deel van de binnenvertanding opzettelijk vervormd. Dit is om ervoor te zorgen dat er geen speling is als de aandrijfas in de wielnaaf gebracht wordt. Het is dus géén defect.

PL Uwaga!

W przypadku tego modelu piasty koła część wewnętrznej wieloklinu została specjalnie zdeformowana. Umożliwia to wsunięcie piasty koła na półoś napędową bez luzu. To nie jest usterka!

RU Внимание!

На этой ступице внутренние шлицы специально деформированы. Это сделано для того, чтобы исключить люфт приводного вала после установки. Поэтому такое состояние ступицы не является дефектом!

SR Pažnja!

Kod ove glavčine točka deo unutrašnjih žlebova namerno je deformisan. To omogućava da se pogonska osovina postavi na glavčinu točka bez slobodnog hoda. Dakle, nije u pitanju oštećenje niti kvar.

TR Dikkat!

Bu porya üzerindeki iç frezeler bilinçli şekilde deforme edilmiştir. Bu sayede aks mili poryaya geçtiğinde hiç boşluk kalmadan yerine oturmuş olur. Yani frezeler üzerindeki bu deformatyonlar bir hata değildir

AR تنبيه!

على تلك صرة العجل , يوجد جزء من السنون الداخلية مشوه لغرض معين. هذا ليتم التأكد من أنه عندما يوضع الأكس داخل الصرة. فلا يكون حر الحركة. إنتبه هذا ليس بعيب صناعي !

For more technical information please visit: partsfinder.bilsteingroup.com