

说明

车身高度传感器的安装方向

在为您的车辆安装上这些组件之前，请先花一点时间阅读本安装说明。拆卸和安装空气悬架产品应由完全合格的、具有自动化系统工程师（ASE）资格的专业人员完成。

安装新的空气悬架系统时，还应了解所有必要的安全措施。这包括正确升高并固定车辆，隔离系统内储存的能量，以防止人身伤害或财产损失。

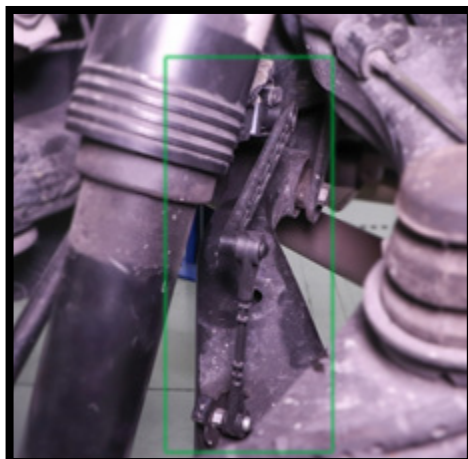
阅读本手册即表示您同意相关通用条款、免责和无损害协议约定的条款，全文详见www.arnottinc.com。



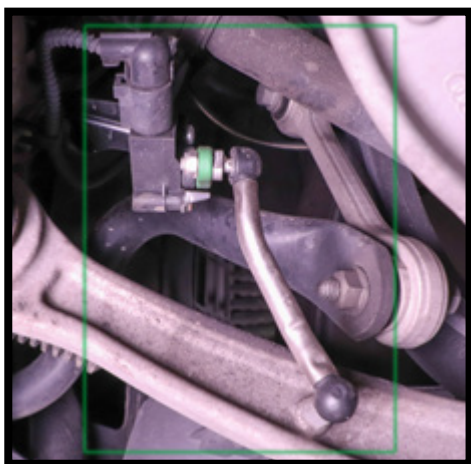
以下图片演示了安装正确的车身高度传感器，图片仅供参考
车身高度传感器的外观和方向因车而异



仅供举例



仅供举例



仅供举例



仅供举例

Arnott®阿尔诺特注重产品质量。如您对阿尔诺特的任何产品存有疑问或困难，请与阿尔诺特联系，正常工作时间请致电 800-251-8993，或发送电子邮件至techassistance@arnottinc.com。
(欧洲请致电+31 (0)73 7850 580，或发送电子邮件至info@arnotteurope.com)