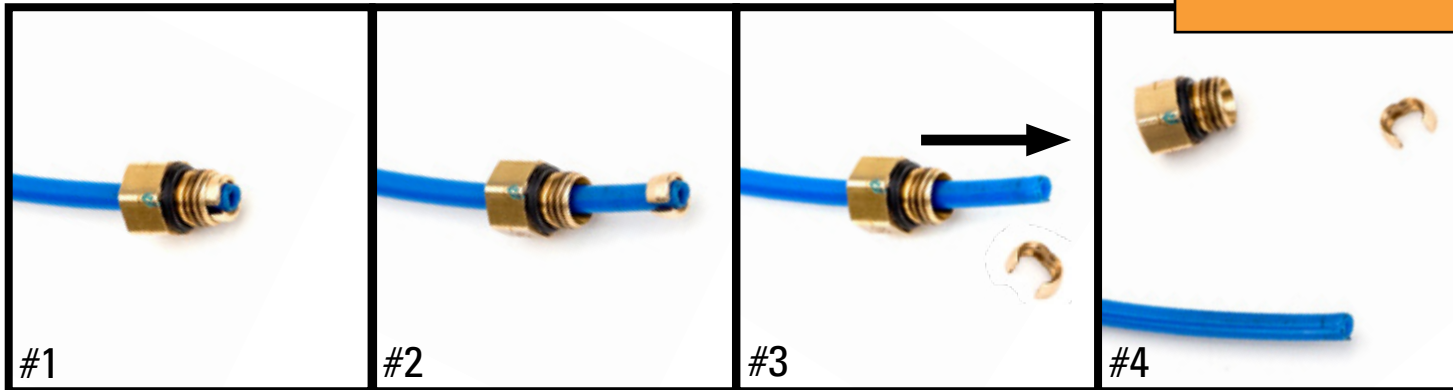


拆卸



将原车空气管路插入新的空气接头之前 请先拆下旧的原车空气管路接头。

注意： 空气管路上的划痕/或切口可能会造成泄露。插入之前，请先检查空气管路。如果空气管路损坏，应予以更换。



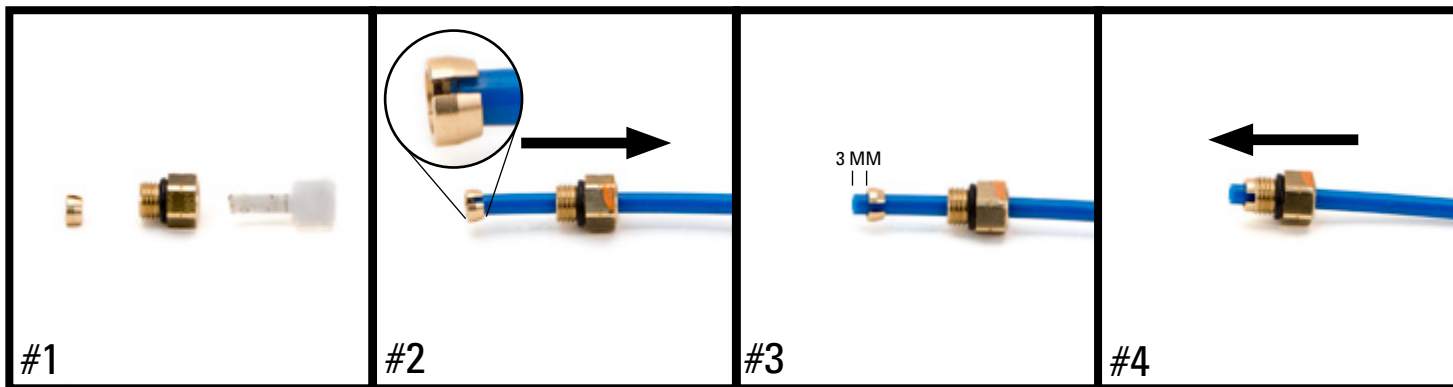
#1 原车空气管路接头

#2 将螺纹部分沿管路向上滑动，打开卡头，方便拆卸

#3 将接头滑出空气管路

#4 空气管路已做好安装准备

安装 - 请使用随产品附带的新空气管路接头

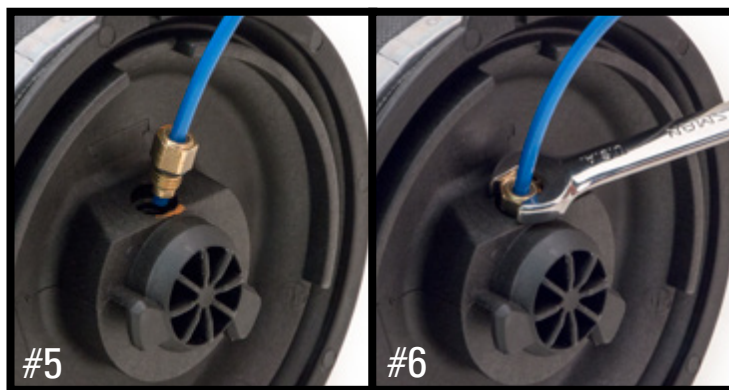


#1 拆下并丢弃运输销

#2 将空气管路穿过接头和卡头

#3 空气管路应在卡头下方约3MM处

#4 向外拉动空气接头以锁定卡头



#5 将接头和空气管路插入空气弹簧

#6 将接头拧紧至约2NM (18 IN-LBS/1.5 FT-LBS)

Arnott®注重产品质量。如您对Arnott的任何产品存有疑问或困难，请与Arnott联系。正常工作时间请致电 800-251-8993，或发送电子邮件至techassistance@arnottinc.com。 (欧洲请致电+31 (0)73 7850 580，或发送电子邮件至info@arnotteurope.com)