



## SERVICE INFO



# Optische Unterschiede

## der Umlenkrolle 532 0160 10

Hersteller: Audi, BMW, Chrysler, Dodge, Jeep,  
Mercedes-Benz, Puch, Skoda, VW

### Modelle:

Audi: A4, A5, A6, A7, A8, Allroad, Q5, Q7

BMW: 316i, 318i

Chrysler: Crossfire

Dodge: Challenger, RAM

Jeep: Grand Cherokee III, Grand Cherokee IV

Mercedes: C-Klasse, E-Klasse, G-Klasse, M-Klasse,  
R-Klasse, S-Klasse, V-Klasse, CLK, CLS,  
SL, SLK, Sprinter, Vito, Viano

Puch: G-Modell

Skoda: Superb

VW: Passat, Phaeton, Touareg

Art-Nr.: 532 0160 10

### OE-Nummern:

BMW: 11 28 7 511 474

Chrysler: 04593985AA, 68020888AA

Mercedes: 000 202 00 19, 00202 09 19

VAG: 059 903 341 A/E/J

Für oben stehende Fahrzeuge gibt es zwei verschiedene Umlenkrollen mit der Artikelnummer 532 0160 10.

Beide Umlenkrollen unterscheiden sich nur optisch bzw. im Lieferumfang und können uneingeschränkt verwendet werden.

Hauptsächliches Unterscheidungsmerkmal ist die vordere Abdeckung und die zusätzliche Unterlegscheibe bei der Ausführung in Bild 2. Damit der Keilrippenriemen fluchtet, muss zwingend die beiliegende Unterlegscheibe zwischen Motorblock und Umlenkrolle verbaut werden.



Bild 1: Ausführung 1

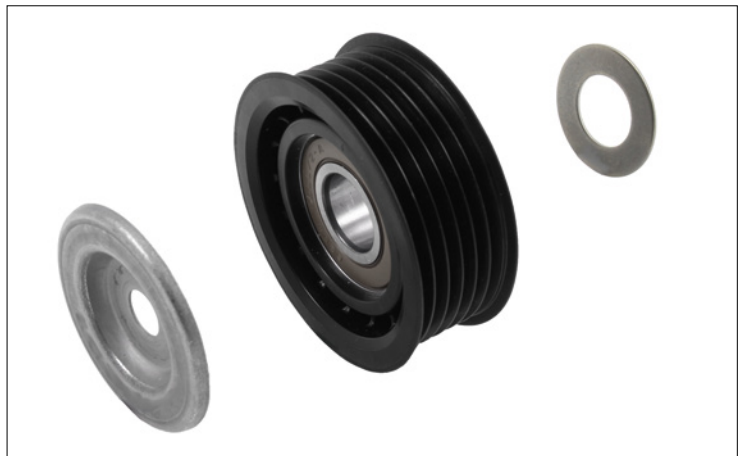


Bild 2: Ausführung 2

**Angaben des Fahrzeugherstellers beachten!**

Ersatzteile und technische Informationen finden Sie unter [www.schaeffler-aftermarket.de](http://www.schaeffler-aftermarket.de) oder [www.RepXpert.com](http://www.RepXpert.com)

**LuK INA FAG Service Center: 00800 1753-3333\***

Fax: +49 (0) 6103 753-297

automotive-aftermarket@schaeffler.com

[www.schaeffler-aftermarket.de](http://www.schaeffler-aftermarket.de)

\* kostenfreie Rufnummer, Mo. - Fr. von 8.00 - 17.00 Uhr

**SCHAEFFLER**  
AUTOMOTIVE AFTERMARKET

