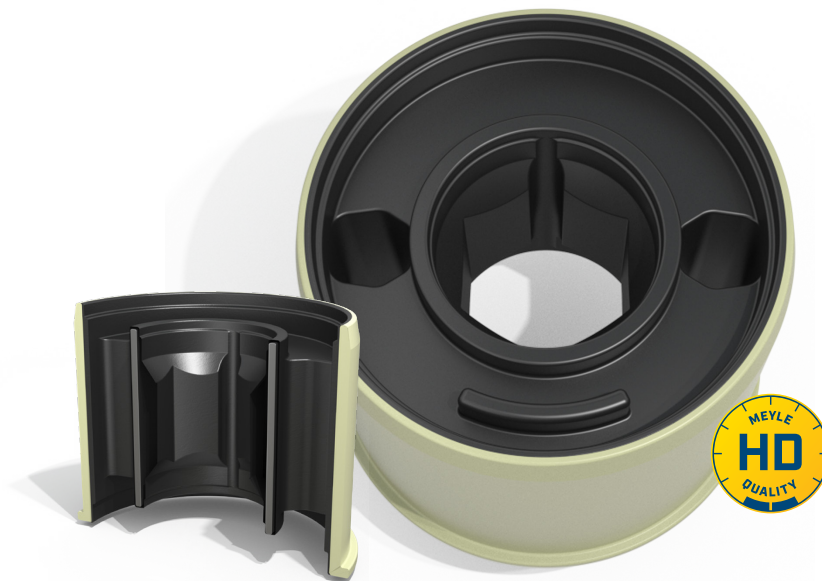
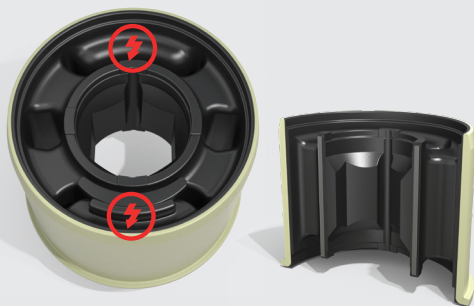


MEYLE-HD: Besser als OE.  
**Optimiertes Design**



**OE-Teil**

Standard Buchsen-Design



**Problem**

- Ausfall der Buchse aufgrund hoher Belastung

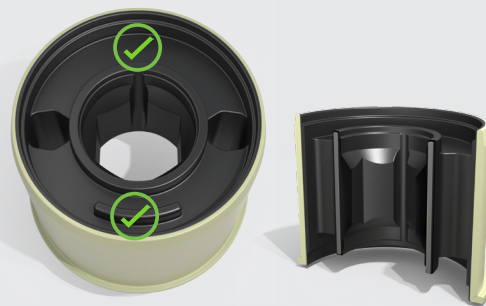


**Effekt**

- Risse im Gummimaterial
- Beeinträchtigte Fahrsicherheit

**MEYLE-HD**

Optimiertes Design



**Lösung**

- Optimiertes Design reduziert Spannungen in kritischen Bereichen



**Vorteil**

- Deutlich längere Lebensdauer durch weniger Risse im Gummimaterial
- Längere Fahrsicherheit
- 4 Jahre Garantie