

Blue Print ADBP990021

Passend für:

Toyota Land Cruiser (URJ20*), Sequoia (UPK60, USK6*), Tundra (UPK5*, USK5*).

Lexus LX460, LX570 (URJ2)

Motor: 1UR-FE, 3UR-FBE, 3UR-FE



DE

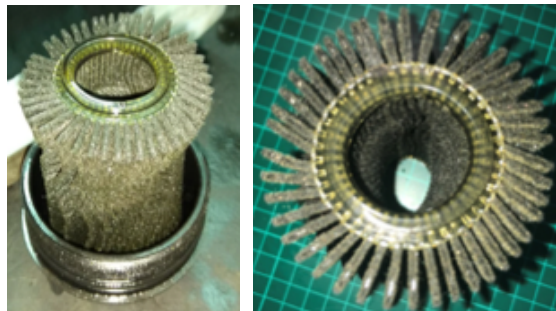
Ölfilterdeckel

Problem

Die Öldruckkontrollleuchte leuchtet auf, das Fahrzeug verliert an Leistung und wird im Betrieb lauter.

Ursache

Beim Ausbau des alten Ölfilters kann sich das zentrale gelochte Stützrohr vom Ölfilterdeckel lösen. Wenn dies unbemerkt geschieht, kollabiert der Ölfilter nach innen, wodurch der Öldurchfluss zum Motor verringert wird. Das kann zu einem katastrophalen Motorschaden führen.



Lösung

Prüfen Sie vor dem Einbau eines neuen Ölfilterelements (ADT32126), ob das gelochte Stützrohr fest mit dem Ölfilterdeckel verbunden ist. Wenn es fehlt oder lose ist, muss der Ölfilterdeckel ersetzt werden. Denken Sie daran, den O-Ring vor dem Einbau mit sauberem Motoröl zu schmieren, und ziehen Sie den Ölfilterdeckel mit 25 Nm an.

Weitere technische Informationen finden Sie unter: partsfinder.bilsteingroup.com