

Manual de instalación

AS-2604
REFABRICADO POR ARNOTT
PUNTAL NEUMÁTICO IZQUIERDO TRASERO
MERCEDES-BENZ CLASE S (W221)
MERCEDES-BENZ CLASE CL (W216)



Felicidades por su compra del producto de suspensión neumática Arnett®. En Arnett Incorporated nos sentimos orgullosos por ofrecer un producto de alta calidad al precio más competitivo del sector. Gracias por su confianza en nosotros y en nuestro producto.

Una instalación correcta es esencial para experimentar y apreciar los beneficios de este sistema. Tómese un momento para revisar estas instrucciones de instalación antes de empezar a instalar estos componentes en su vehículo. Solo un profesional plenamente cualificado con la certificación ASE puede llevar a cabo la extracción y la instalación de los productos de suspensión neumática.

Igual de importante es prestar atención a todas las medidas de seguridad necesarias mientras realiza la instalación de su nuevo Sistema de suspensión neumática. Estas medidas consisten en la elevación e inmovilización del vehículo y el aislamiento de cualquier energía almacenada con el fin de evitar lesiones físicas o daños materiales.

"Engineered to Ride, Built to Last®"



ADVERTENCIA: *El sistema de suspensión de aire está bajo presión (hasta 10 bar, o 150 lbf/in). Verifique que se ha liberado y desconectado la electricidad del sistema de suspensión neumática antes de realizar el desmontaje. No deje que entre suciedad o grasa en el sistema. Lleve siempre las protecciones oculares y auditivas, así como guantes de tipo estándar al inspeccionar el sistema de suspensión neumática.*

Arnett® está comprometido con la calidad de sus productos. Si tiene alguna pregunta o algún problema con cualquier producto de Arnett, póngase en contacto con Arnett llamando al **800-251-8993** durante las horas de oficina habituales o envíe un correo electrónico a techassistance@arnottinc.com.

(En la UE, llame al +31 (0)73 7850 580 o envíe un correo electrónico a info@arnotteurope.com)

INFORMACIÓN GENERAL:

La lectura de este manual significa que acepta los términos de la publicación general, la exclusión de obligaciones y el acuerdo de exención de responsabilidad, cuyo texto completo está disponible en www.arnottinc.com.

- No debe almacenarse a menos de -15°C (5°F) ni a más de 50°C (122°F).
- Evite dañar los tubos de aire y los cables.
- Solo un profesional plenamente cualificado puede llevar a cabo la extracción y la instalación.
- Utilice el software de diagnóstico del fabricante del vehículo.

PRECAUCIÓN: Pueden producirse daños en el vehículo y en el sistema de suspensión neumática si la operación se lleva a cabo de un modo que no sea el especificado en las instrucciones o en un orden diferente.



Para evitar la posibilidad de que se produzcan cortocircuitos mientras trabaja con componentes eléctricos, consulte en el manual del propietario cómo desconectar la batería.



Consulte en el manual del propietario de su vehículo o el manual de servicio, o bien al concesionario del vehículo cuáles son los puntos de elevación correctos para su vehículo, así como las instrucciones de mantenimiento y seguridad para tener información sobre cuidados adicionales. Bajo ninguna circunstancia debe llevarse a cabo una operación debajo del vehículo si no tiene un soporte adecuado, ya que se podrían producir lesiones físicas e incluso la muerte.

EXTRACCIÓN DEL PUNTAL NEUMÁTICO

1. COLOQUE EL VOLANTE RECTO.
2. ELEVE EL VEHÍCULO Y EXTRAIGA LA RUEDA IZQUIERDA TRASERA. (FIGURA 1)



FIGURA 1

3. EXTRAIGA EL CLIP DE LA PINZA DE FRENO. (FIGURA 2)



FIGURA 2

4. EXTRAIGA LOS DOS (2) PERNOS QUE SUJETAN LA PINZA DE FRENO. EXTRAIGA LA PINZA DE FRENO Y RETÍRELA PARA EVITAR DAÑOS A LOS CABLES DE FRENO. (FIGURAS 3, 4)

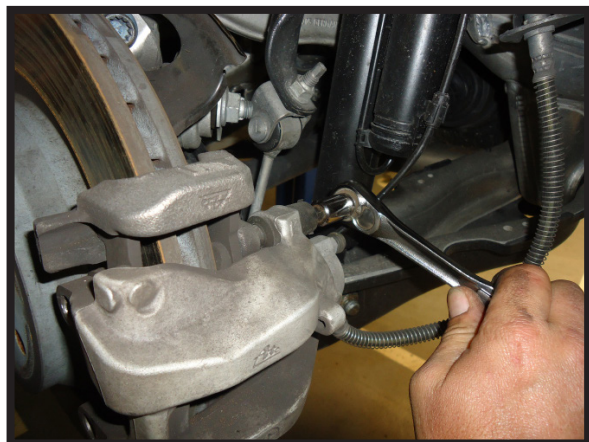


FIGURA 3



FIGURA 4

5. EXTRAIGA LAS SUJECIONES Y EL ARCO DE LA RUEDA INTERIOR PARA EXPONER EL BLOQUE DE CABLES DEL PUNTAL NEUMÁTICO TRASERO. (FIGURAS 5, 6)



FIGURA 5

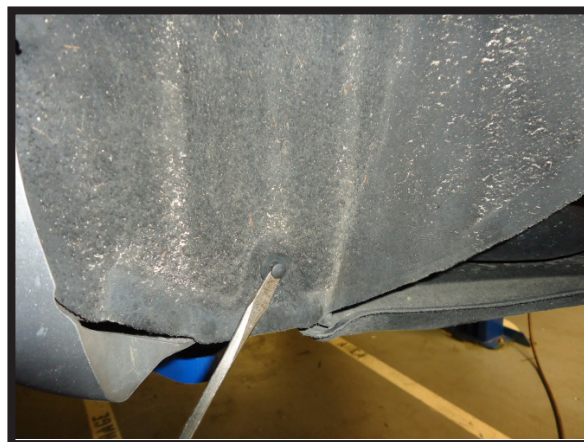


FIGURA 6

6. EXTRAIGA EL CLIP METÁLICO Y EL ENCHUFE DE LA BOBINA DE AMORTIGUACIÓN DEL PUNTAL NEUMÁTICO TRASERO. (FIGURAS 7, 8)



FIGURA 7



FIGURA 8

7. EXTRAIGA LA TUERCA DEL ACOPLAMIENTO FINAL DE LA BARRA ESTABILIZADORA INFERIOR Y SEPÁRELA. (FIGURA 9)

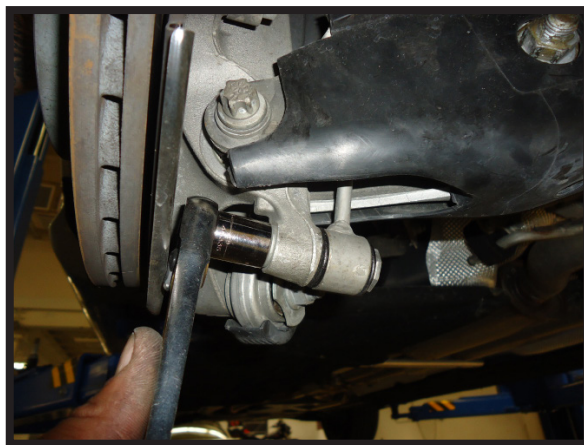


FIGURA 9

8. EXTRAIGA LA TUERCA DE MONTAJE DEL PUNTAL NEUMÁTICO INFERIOR. (FIGURA 10)

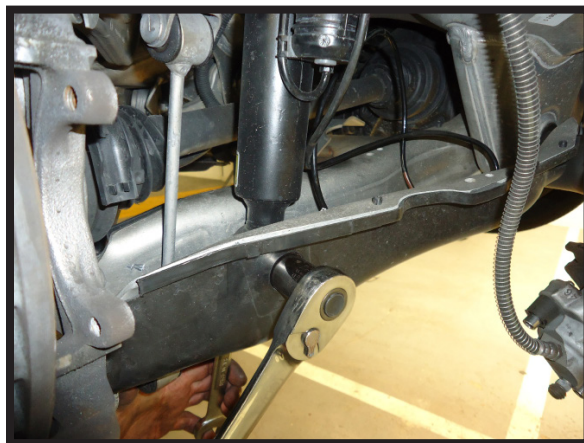


FIGURA 10

9. EXTRAIGA LA TUERCA DEL BRAZO DE CONTROL INFERIOR. (FIGURA 11)

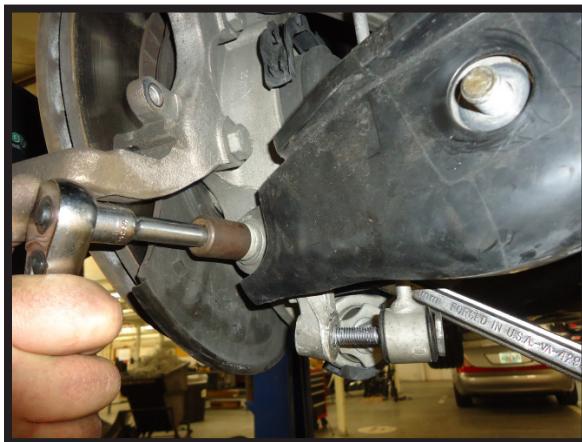


FIGURA 11

10. EXTRAIGA LA CUBIERTA DEL PANEL TRASERO DEL INTERIOR DEL VEHÍCULO. (FIGURA 12)



FIGURA 12

11. RETIRE EL AISLANTE DE ESPUMA PARA EXPONER EL SOPORTE SUPERIOR DEL PUNTAL NEUMÁTICO. (FIGURA 13)



FIGURA 13

12. RETIRE EL TUBO DE AIRE. (FIGURA 14, 15)



FIGURA 14



FIGURA 15

13. EXTRAIGA LAS TRES (3) TUERCAS DE MONTAJE SUPERIORES. (FIGURA 16)

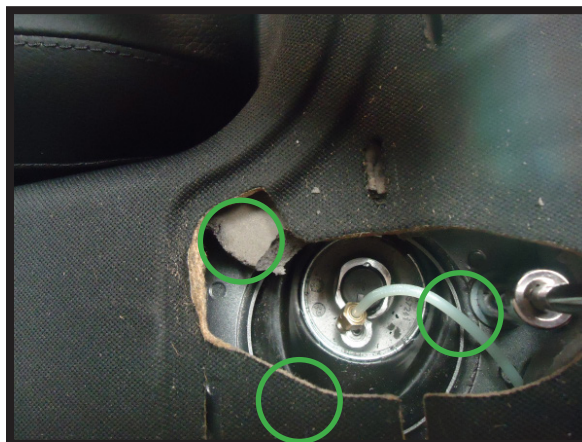


FIGURA 16

14. EXTRAIGA EL PERNO DEL BRAZO DE CONTROL INFERIOR Y EL PERNO DE MONTAJE DEL PUNTAL NEUMÁTICO INFERIOR. (FIGURA 17)



FIGURA 17

15. TIRE DEL BRAZO DE CONTROL INFERIOR Y EXTRAIGA EL PUNTAL NEUMÁTICO DEL VEHÍCULO. (FIGURA 18)



FIGURA 18

16. EXTRACCIÓN COMPLETA.

INSTALACIÓN DEL PUNTAL NEUMÁTICO



Apriete todas las tuercas y los pernos según las especificaciones del fabricante durante el proceso de instalación.

1. EL PROCESO DE INSTALACIÓN ES EL MISMO QUE PARA LA EXTRACCIÓN DEL PUNTAL NEUMÁTICO PERO EN ORDEN INVERSO.