

Manual de instalación

AS-2580
REFABRICADO POR ARNOTT
PUNTAL NEUMÁTICO DERECHO DELANTERO
BENTLEY CONTINENTAL GT
ENGRANAJE LIBRE BENTLEY
VOLKSWAGEN PHAETON



Felicidades por su compra del producto de suspensión neumática Arnett®. En Arnett Incorporated nos sentimos orgullosos por ofrecer un producto de alta calidad al precio más competitivo del sector. Gracias por su confianza en nosotros y en nuestro producto.

Una instalación correcta es esencial para experimentar y apreciar los beneficios de este sistema. Tómese un momento para revisar estas instrucciones de instalación antes de empezar a instalar estos componentes en su vehículo. Solo un profesional plenamente cualificado con la certificación ASE puede llevar a cabo la extracción y la instalación de los productos de suspensión neumática.

Igual de importante es prestar atención a todas las medidas de seguridad necesarias mientras realiza la instalación de su nuevo Sistema de suspensión neumática. Estas medidas consisten en la elevación e inmovilización del vehículo y el aislamiento de cualquier energía almacenada con el fin de evitar lesiones físicas o daños materiales.

"Engineered to Ride, Built to Last®"



ADVERTENCIA: El sistema de suspensión de aire está bajo presión (hasta 10 bar, o 150 lbf/in). Verifique que se ha liberado y desconectado la electricidad del sistema de suspensión neumática antes de realizar el desmontaje. No deje que entre suciedad o grasa en el sistema. Lleve siempre las protecciones oculares y auditivas, así como guantes de tipo estándar al inspeccionar el sistema de suspensión neumática.

Arnett® está comprometido con la calidad de sus productos. Si tiene alguna pregunta o algún problema con cualquier producto de Arnett, póngase en contacto con Arnett llamando al **800-251-8993** durante las horas de oficina habituales o envíe un correo electrónico a techassistance@arnottinc.com.

(En la UE, llame al +31 (0)73 7850 580 o envíe un correo electrónico a info@arnotteurope.com)

INFORMACIÓN GENERAL:

La lectura de este manual significa que acepta los términos de la publicación general, la exclusión de obligaciones y el acuerdo de exención de responsabilidad, cuyo texto completo está disponible en www.arnottinc.com.

- No debe almacenarse a menos de -15°C (5°F) ni a más de 50°C (122°F).
- Evite dañar los tubos de aire y los cables.
- Solo un profesional plenamente cualificado puede llevar a cabo la extracción y la instalación.
- Utilice el software de diagnóstico del fabricante del vehículo.

PRECAUCIÓN: Pueden producirse daños en el vehículo y en el sistema de suspensión neumática si la operación se lleva a cabo de un modo que no sea el especificado en las instrucciones o en un orden diferente.



Para evitar la posibilidad de que se produzcan cortocircuitos mientras trabaja con componentes eléctricos, consulte en el manual del propietario cómo desconectar la batería.



Consulte en el manual del propietario de su vehículo o el manual de servicio, o bien al concesionario del vehículo cuáles son los puntos de elevación correctos para su vehículo, así como las instrucciones de mantenimiento y seguridad para tener información sobre cuidados adicionales. Bajo ninguna circunstancia debe llevarse a cabo una operación debajo del vehículo si no tiene un soporte adecuado, ya que se podrían producir lesiones físicas e incluso la muerte.

EXTRACCIÓN DEL PUNTAL NEUMÁTICO

1. COLOQUE EL VOLANTE RECTO.
2. ELEVE EL VEHÍCULO.
3. EXTRAIGA LA RUEDA DELANTERA. (FIGURA 1)



FIGURA 1

4. AFLOJE Y EXTRAIGA EL TUBO DE AIRE. EXTRAIGA LA FIJACIÓN DEL TUBO DE AIRE DEL CONDUCTO DE AIRE Y DESÉCHELO. (FIGURA 2) CONSULTE LOS PASOS DE EXTRACCIÓN EN LA PÁGINA 7.



FIGURA 2

5. AFLOJE Y EXTRAIGA LA TUERCA O EL PERNO DE PINZA DEL CONJUNTO DE LA JUNTA DE BOLA/HUSILLO. (FIGURAS 3, 4)



FIGURA 3



FIGURA 4

6. AFLOJE EL PERNO/TUERCA DE MONTAJE DEL PUNTAL INFERIOR. (FIGURA 5)



FIGURA 5

7. ELEVE EL CAPÓ Y DESCONECTE EL ENCHUFE ELÉCTRICO DEL PUNTAL DE AIRE. (FIGURA 6)



FIGURA 6

8. RETIRE EL BURLETE Y LA CUBIERTA DE PLÁSTICO PARA ACCEDER A LOS TRES (3) PERNOS DE MONTAJE SUPERIORES. (FIGURAS 7, 8)



FIGURA 7

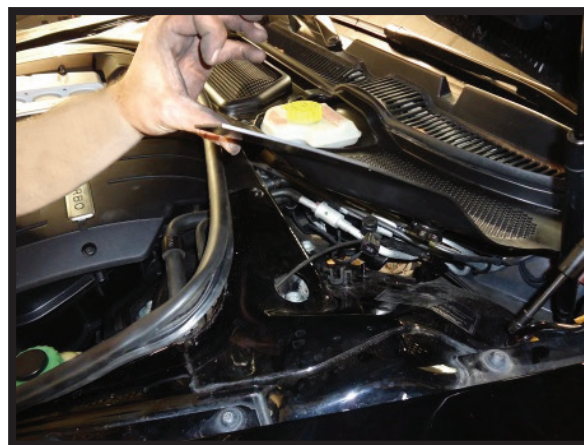


FIGURA 8

9. UBIQUE Y EXTRAIGA LOS TRES (3) PERNOS DE MONTAJE SUPERIORES. (FIGURAS 9, 10)



FIGURA 9

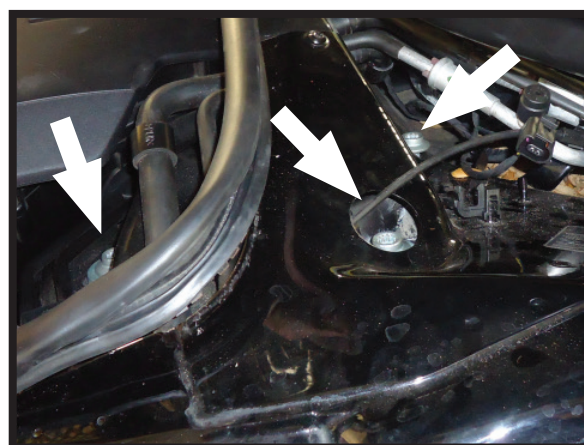


FIGURA 10

10. EXTRAIGA EL PERNO DE MONTAJE DEL PUNTAL NEUMÁTICO INFERIOR. (FIGURA 11)



FIGURA 11

11. EXTRAIGA EL CONJUNTO DEL PUNTAL NEUMÁTICO DEL VEHÍCULO. (FIGURA 12)



FIGURA 12

12. EXTRAIGA LAS CUATRO (4) TUERCAS SUPERIORES PARA SEPARAR EL PUNTAL NEUMÁTICO DEL SOPORTE SUPERIOR. (FIGURAS 13, 14)

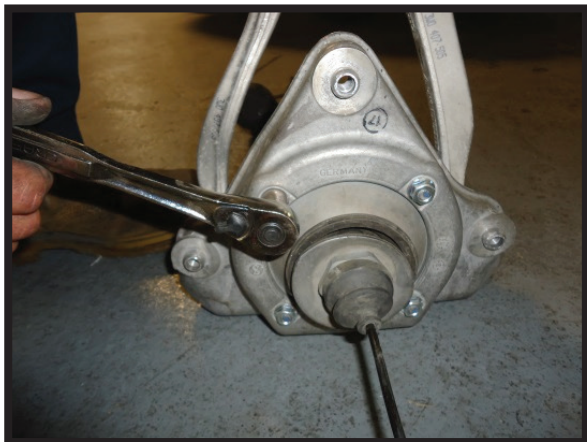


FIGURA 13



FIGURA 14

13. EXTRACCIÓN COMPLETA.

INSTALACIÓN DEL PUNTAL NEUMÁTICO



Apriete todas las tuercas y los pernos según las especificaciones del fabricante durante el proceso de instalación.



No extraiga la fijación neumática del puntal neumático. De lo contrario, podrían producirse daños y/o la anulación de la garantía. Extraiga el distintivo de envío blanco del nuevo ajuste neumático e introduzca el tubo de aire hasta que esté bien colocado.

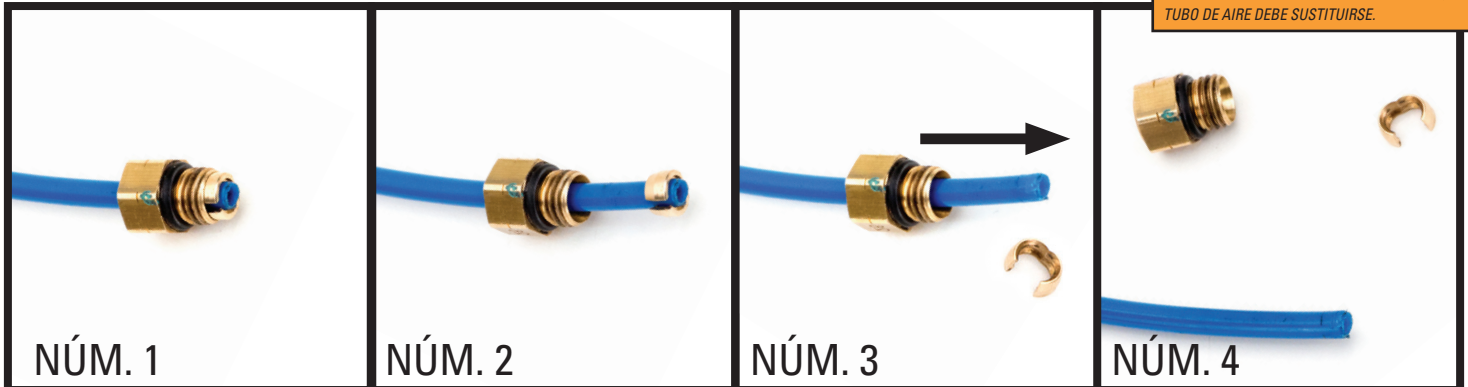
1. EL PROCESO DE INSTALACIÓN ES EL MISMO QUE PARA LA EXTRACCIÓN DEL PUNTAL NEUMÁTICO PERO EN ORDEN INVERSO.

EXTRACCIÓN



Antes de insertar el tubo de aire existente en la nueva fijación neumática, deberá extraer la fijación del tubo de aire del equipo original anterior.

NOTA: EN CASO DE HABER RASGUÑOS Y/O CORTES PROFUNDOS EN EL TUBO DE AIRE, PODRÍAN PRODUCIRSE FUGAS. INSPECCIONE EL TUBO DE AIRE ANTES DE INSERTARLO. EN CASO DE ESTAR DAÑADO, EL TUBO DE AIRE DEBE SUSTITUIRSE.



NÚM. 1

FIJACIÓN DEL TUBO DE AIRE DEL EQUIPO ORIGINAL

NÚM. 2

DESPLACE HACIA ARRIBA LA PORCIÓN ROSCADA POR EL TUBO Y RETIRE LA PINZA ABIERTA PARA EXTRAERLA

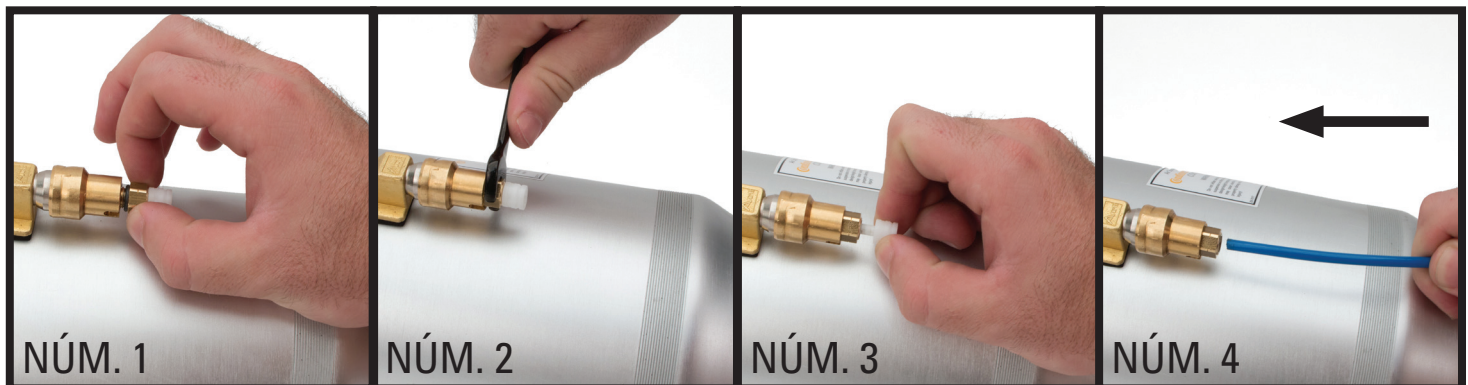
NÚM. 3

DESPLACE LA FIJACIÓN NEUMÁTICA DEL TUBO DE AIRE

NÚM. 4

EL TUBO DE AIRE ESTÁ LISTO PARA LA INSTALACIÓN

INSTALACIÓN: UTILIZANDO LA NUEVA FIJACIÓN DEL TUBO DE AIRE PROPORCIONADA EN EL KIT



NÚM. 1

ENROSCA LA FIJACIÓN DEL TUBO DE AIRE INCLUIDA EN LA VÁLVULA

NÚM. 2

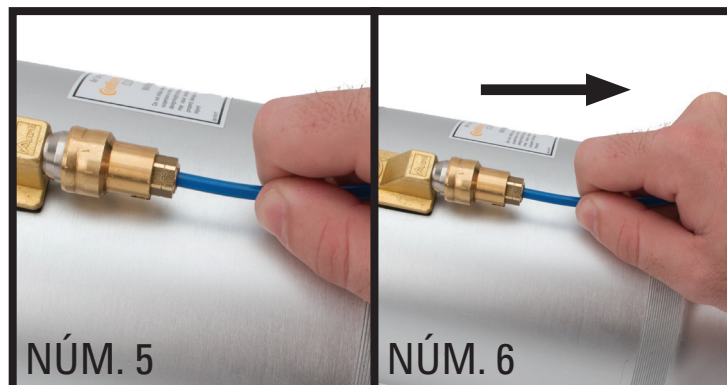
APRIETE LA FIJACIÓN A APROXIMADAMENTE 2 NM (18 IN-LB/1,5 FT-LB)

NÚM. 3

EXTRAIGA Y DESECHE EL DISTINTIVO DE ENVÍO

NÚM. 4

INTRODUZCA EL TUBO DE AIRE EN LA FIJACIÓN DEL TUBO DE AIRE HASTA QUE SE DETENGA



NÚM. 5

TUBO DE AIRE INSERTADO

NÚM. 6

TIRE CON SUAVIDAD DEL TUBO DE AIRE PARA CONFIRMAR QUE ESTÁ FIRMEMENTE FIJADO GRACIAS A LA FIJACIÓN DEL TUBO DE AIRE