

空气管路接头安装说明



拆卸螺纹塞并丢弃。



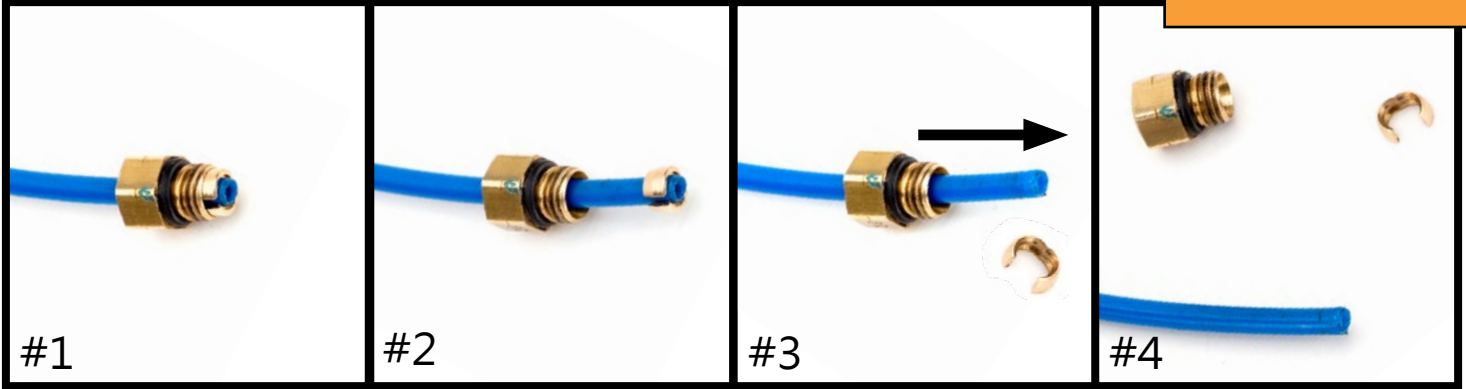
Arnott®阿尔诺特注重产品质量。如您对阿尔诺特的任何产品存有疑问或困难，请与阿尔诺特联系。正常工作时间请致电
800-251-8993，或发送电子邮件至techassistance@arnottinc.com。
(欧洲请致电+31 (0)73 7850 580，或发送电子邮件至info@arnotteurope.com)

拆卸



空气管路上的划痕和/或切口可能会造成泄漏。插入之前，请先检查空气管路。如果空气管路损坏，应予以更换。

注意： 空气管路上的划痕和/或切口可能会造成泄漏。插入之前，请先检查空气管路。如果空气管路损坏，应予以更换。



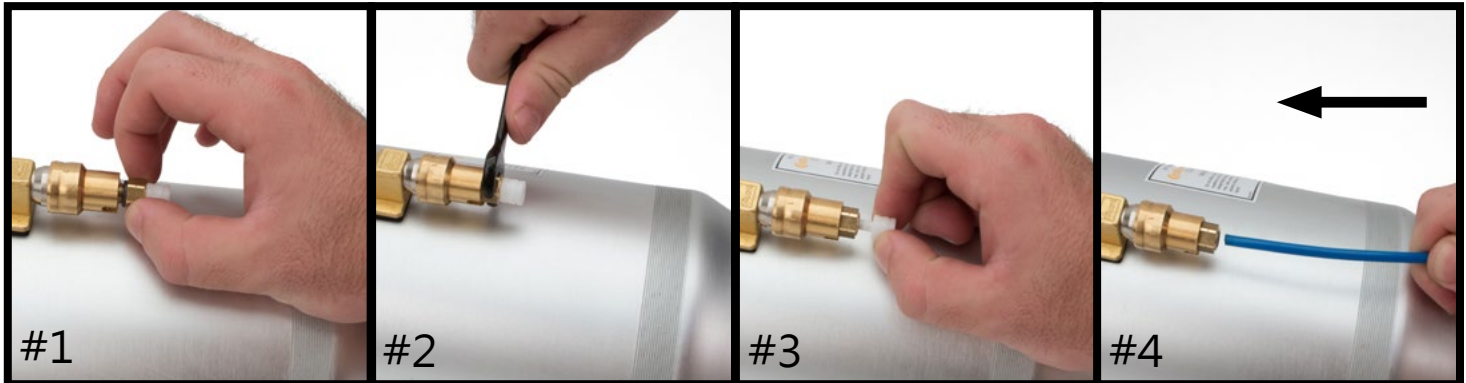
#1 原厂气管接头

#2 将螺纹部分沿着管路向上滑动，打开夹头，方便拆卸

#3 将螺纹部分沿着管路向上滑动，打开夹头，方便拆卸

#4 空气管路已做好安装准备

INSTALLATION - USING THE NEW AIR LINE FITTING PROVIDED IN THE KIT

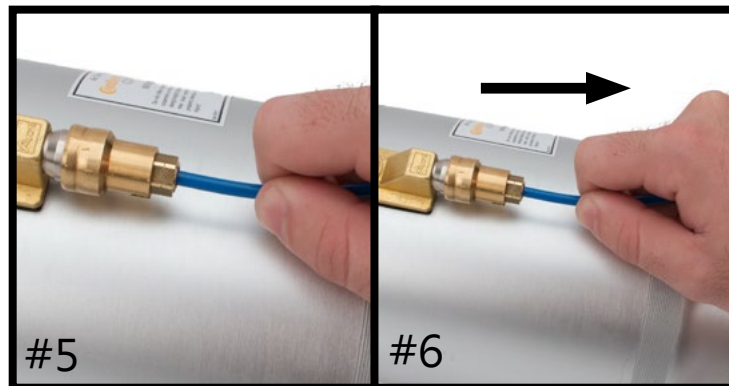


#1 将随产品提供的空气管路接头装入阀门

#2 拧紧接头，扭矩约2NM (18 IN-LBS/1.5 FT-LBS)

#3 拆下运输销并丢弃

#4 将空气管路插入气管接头，直至固定



#5 已插入的空气管路

#6 轻轻往外拉气管接头，确认空气管路已完全被接头固定

Arnott®阿尔诺特注重产品质量。如您对阿尔诺特的任何产品存有疑问或困难，请与阿尔诺特联系，正常工作时间请致电 800-251-8993，或发送电子邮件至 techassistance@arnottinc.com。(欧洲请致电+31(0)737850580，或发送电子邮件至 info@arnotteurope.com)