

VKPC 81625/81635

Technische Mitteilung - Februar 2011



Audi A4, A6, A8, Allroad / Skoda Superb / VW Passat



Riementrieb für Audi, VW 2.5 Tdi Modelle: 2 äußerlich identische Wasserpumpen VKPC 81625 / 81635, jedoch mit unterschiedlicher innerer Geometrie.

VKPC 81625 für folgende Fahrzeuge

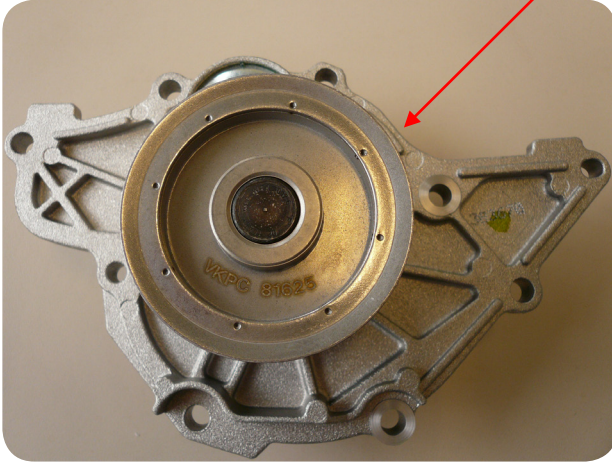
HERSTELLER	MODEL	MOTOR	MOTORCODE
AUDI	A4 (8D2, 8D5)	2.5 TDI 150 HP	AFB
AUDI	A6 (4B, C5)	2.5 TDI 150 HP	AFB
AUDI	A6 (4B, C5)	2.5 TDI 150 HP	AKN (Up to Ch. 4B-X-037 000)
AUDI	A8 (4D2, 4D8)	2.5 TDI 150 HP	AFB
AUDI	A8 (4D2, 4D8)	2.5 TDI 150 HP	AKN (Up to Ch. 4D-X-005 000)
VW	Passat (3B2, 3B5)	2.5 TDI 150 HP	AFB

VKPC 81635 für folgende Fahrzeuge

HERSTELLER	MODEL	MOTOR	MOTORCODE
AUDI	A4 (8D2, 8D5)	2.5 TDI 150 HP	AKN
AUDI	A4 (8E2, 8E5)	2.5 TDI 163 HP	BCZ, BDG, BFC
AUDI	A4 (8E2, 8E5)	2.5 TDI 155 HP	AYM
AUDI	A6 (4B, C5)	2.5 TDI 150 HP	AKN (From Ch. 4B-X-037 001)
AUDI	A6 (4B, C5)	2.5 TDI 155 HP	AYM
AUDI	A6 (4B, C5)	2.5 TDI 163 HP	BCZ, BDG, BFC
AUDI	A6 (4B, C5)	2.5 TDI 180 HP	AKE, BAU, BDH, BND
AUDI	A8 (4D2, 4D8)	2.5 TDI 150 HP	AKN (From Ch. 4D-X-005 001)
AUDI	A8 (4D2, 4D8)	2.5 TDI 180 HP	AKE
AUDI	ALLROAD (4BH)	2.5 TDI 163 HP	BCZ
AUDI	ALLROAD (4BH)	2.5 TDI 180 HP	AKE, BAU
SKODA	SUPERB (3U4)	2.5 TDI 155 HP	AYM
SKODA	SUPERB (3U4)	2.5 TDI 180 HP	BDG
VW	Passat (3B)	2.5 TDI 150 HP	AKN
VW	Passat (3B)	2.5 TDI 163 HP	BDG
VW	Passat (3B)	2.5 TDI 180 HP	BAU, BDH



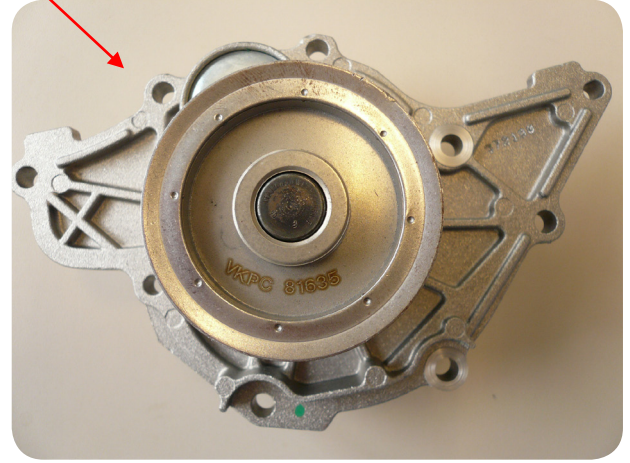
Achtung: Verwechslungsgefahr! Die Wasserpumpen haben die gleichen äußeren Abmessungen/Merkmale, aber eine unterschiedliche innere Geometrie. Beide Pumpen sind untereinander nicht austauschbar!



VKPC 81625

OE # 059 121 004 C

- Lagerdurchmesser: 30 mm
- Wellendurchmesser innenliegend: 16 mm



VKPC 81635

OE # 059 121 004 E

- Lagerdurchmesser: 34 mm
- Wellendurchmesser innenliegend: 12 mm

Gilt auch für den Spannrollensatz inkl. Wasserpumpe :

- VKMA 01151 / VKMA 01152 (Kits ohne Spannrollen)
- VKMA 01951 / VKMA 01952 (Spannrollenkits)
- VKMC 01951 (Spannrollenkit inkl. VKPC 81625)
- VKMC 01952 (Spannrollenkit inkl. VKPC 81635)





Beachten Sie die Einbaueinleitungen, die in den jeweiligen SKF Spannrollenkits mitgeliefert werden - insbesondere ist bei der Einstellung der Spannrolle folgendes zu beachten:

- Drehzapfenhebel muss hinter der Rolle anliegen (siehe Bild)

RICHTIG



FALSCH



- Den Spanner mit einem Schraubschlüssel im Uhrzeigersinn drehen, bis der Kolben leicht eingeschoben ist und sich der Kolbenarretierstift entfernen lässt. Den Kolben ausfahren lassen. Den Spanner mit einem Drehmomentschlüssel einstellen.

Gegen den Uhrzeigersinn auf 15 Nm festziehen



Halteschraube auf 42Nm festziehen.

