

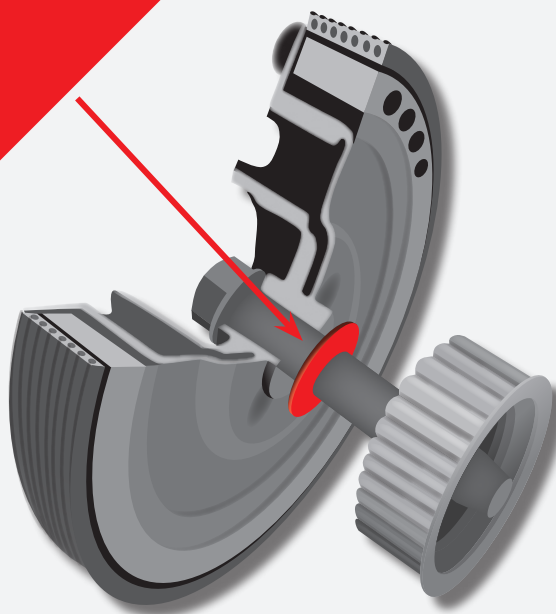
febi 31815



passend für:

Audi A6, VW Crafter,
VW Transporter T4
Volvo 850, S70, S80, V70 I, V70 II

Vergl.-Nr. 074 105 251 AC S1



DE

Scheibe mit Diamantbeschichtung

Problem

Riemenscheibe rutscht trotz Austausch durch.

Ursache

Die Diamantscheibe wurde beim Austausch der Riemenscheibe nicht ersetzt.

Lösung

Die Diamantscheibe sitzt zwischen Zahnriemenrad und entkoppelter Riemenscheibe und unterstützt die einwandfreie Kraftübertragung. Selbst eine vorschriftsmäßig angezogene Kurbelwellenradschraube kann ohne Verwendung einer Diamantscheibe das Durchrutschen der entkoppelten Riemenscheibe nicht verhindern, da sie nicht dieselbe kontinuierliche Übersetzung wie eine (erneuerte) Diamantscheibe bietet.

Deshalb ist der Einsatz und/oder Austausch der Diamantscheibe zwingend erforderlich.

Die Diamantscheibe von febi verfügt über eine hochwertige Nickel-Diamantbeschichtung, diese verhindert ein Durchdrehen der Riemenscheibe. Zusätzlich wird die optimale Kraftübertragung gewährleistet. Damit kostspielige Folgeschäden vermieden werden können, ist die Diamantscheibe in den febi Reparatursätzen Schwingungsdämpfer für Volvo 850, S70, S80, V70 I, V70 II, VW Crafter/T4 und Audi A6 direkt enthalten.



Scheibe mit Diamantbeschichtung

febi 31815

Vergl.-Nr. 074 105 251 AC S1



Rep. Satz Riemenscheibe

febi 31858

Vergl.-Nr. 074 105 251 C S1

febi 31857

Vergl.-Nr. 074 105 251 J S1

Weitere technische Informationen finden Sie unter: partsfinder.bilsteingroup.com