



LuK SERVICE INFO



Montage-Hinweis LuK ZMS

Übereinstimmung der Markierungen beachten

Fahrzeughersteller:

Fiat
Mercedes
Nissan
Opel
Renault
Vauxhall

Modelle:

Fiat: Talento
Mercedes: Vito, Vivaro
Nissan: NV300

Qashqai
X-Trail

Renault:

Espace V
Grand Scenic III & IV
Megane III
Scenic III & IV
Traffic

Artikel-

nummern: 415 0564 10
415 0796 10

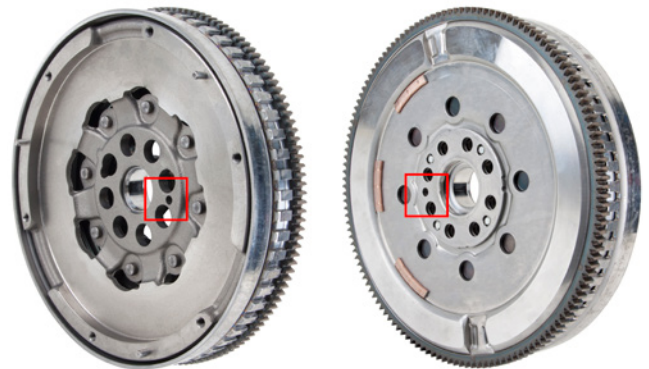


Bild 1: Bezugsmarke des Zweimassenschwungrads



Bild 2: Bezugsmarke der Kurbelwelle

Die oben aufgeführten Zweimassenschwungräder sind mit Sensorringen ausgestattet, die der Motorsteuerung zur Erfassung der Kurbelwellenstellung dienen.

Beim Einbau ist darauf zu achten, dass die Bezugsmarken des ZMS (kleine Bohrung, Bild 1) und die der Kurbelwelle (Bohrung, Bild 2) übereinander liegen. Wird das ZMS in der falschen Stellung montiert, lässt sich der Motor nach der Reparatur nicht mehr starten.

Um eine Verformung und anschließende Vibrationen des Schwungrads zu vermeiden, ist es notwendig, die Befestigungsschrauben des ZMS in einer korrekten Reihenfolge zu montieren. Zuerst sollten alle Schrauben von Hand eingedreht und danach handfest über Kreuz befestigt werden. Die Schraube, die sich gegenüber der Bezugsmarke (kleine Bohrung, Bild 1) befindet, muss zuerst mit dem vom Hersteller empfohlenen Anzugdrehmoment angezogen werden. Danach sind die restlichen Schrauben im Uhrzeigersinn mit dem gleichen Anzugsmoment zu befestigen.

Wichtig!

Es müssen immer neue, vom Hersteller zugelassene TORX PLUS® Schrauben verwendet werden!

Sie sind nicht in der Verpackung des ZMS enthalten und müssen daher separat bestellt werden.

Angaben des Fahrzeugherstellers beachten!

Schaeffler REPPERT Service Center: 00800 1 753-3333*

*kostenfreie Rufnummer, Mo.–Fr. von 8.00–17.00 Uhr

www.reppert.de

SCHAEFFLER
REPPERT