

祝贺您购买阿尔诺特空气悬架产品。我们非常自豪能够以行业最具竞争力的价格为您提供这款阿尔诺特公司的优质产品。感谢您对我公司和此款产品的信任！

正确的安装可以让你您体验并享受到本系统的优势。在为您的车辆安装上这些组件之前，请先花一点时间阅读本安装说明。拆卸和安装空气悬架产品应由完全合格的、具有自动化系统工程师（ASE）资格的专业人员完成。

安装新空气悬架系统时，还应了解所有必要的安全措施。这包括适当地升高和固定车辆，并释放储能，防止人身伤害或财产损失。

## "设计精良，经久耐用"



**警告：**空气悬架系统处于压力状态（最高10 bar，或150 lbf/in）。拆卸前，应确认压力已经释放且空气悬架系统的电源已断开。系统应避免沾染污垢或油脂。维修空气悬架系统时，务必佩戴标准的手、耳和眼睛防护装置。

阿尔诺特注重产品质量。如您对阿尔诺特的任何产品存有疑问或困难，请与阿尔诺特联系，正常工作时间请致电800-251-8993，或发送电子邮件至[techassistance@arnottinc.com](mailto:techassistance@arnottinc.com)。（欧洲请致电+31 (0)73 7850 580，或发送电子邮件至[info@arnotteurope.com](mailto:info@arnotteurope.com)）。

## 基本信息：

阅读本手册即表示您同意相关通用条款、免责和无损害协议约定的条款，全文详见[www.arnottinc.com](http://www.arnottinc.com)。

- 储存温度不得低于5°F ( -15°C ) 或高于122°F ( 50°C ) 。
- 避免损坏空气管路和电线。
- 必须由完全合格的专业人员拆卸和安装。
- 使用汽车制造商的诊断软件。

**警告：**不按说明书规定的方法或顺序操作，可能会损坏车辆和空气悬架系统。



为了避免操作电子元件时发生短路，请参阅您的用户手册，了解如何断开蓄电池。



关于车辆正确的千斤顶支点及其它保养、安全和维护说明，请参阅您的用户手册、维修手册，或咨询汽车经销商。在任何情况下，如未获得充分的支撑，不得在车辆下方作业，因为这有可能引发严重的伤亡事故。

## 空气支柱拆卸

1. 将方向盘调为正对前方。
2. 升高车辆。
3. 拆下前轮。
4. 拆下空气阀的空气管路接头。拆下并丢弃空气管路上的接头。(图10-1)

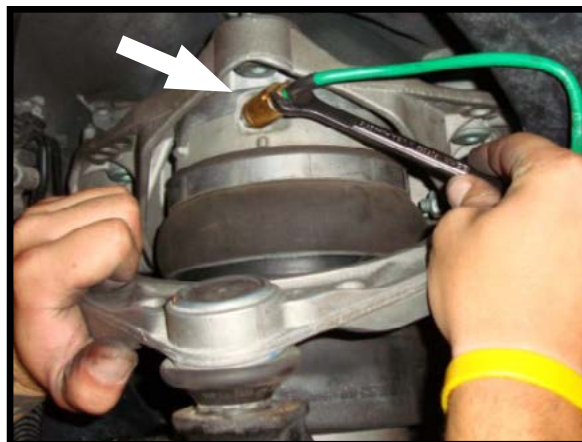


图10-1

5. 拆卸减震器底部安装螺母和螺栓。(图10-2 · 10-3)

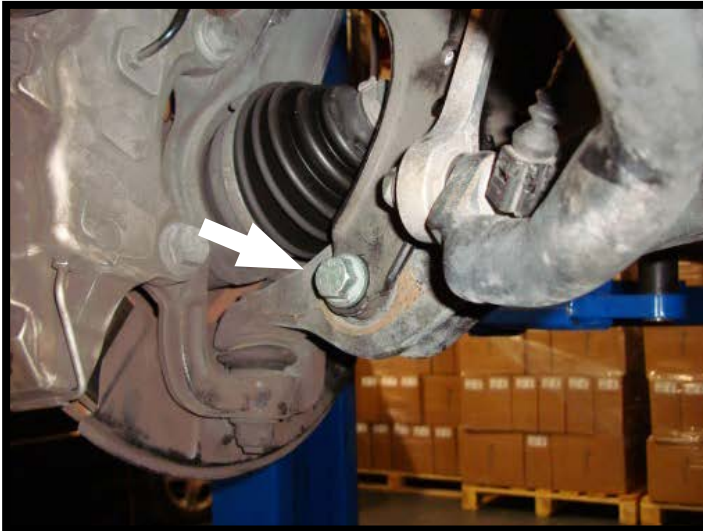


图10-2

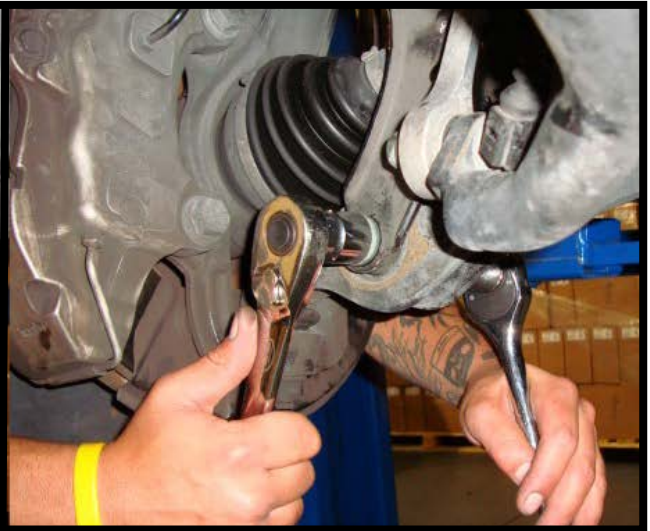


图10-3

6. 拆下主轴总成的球头螺母，将球头与主轴总成分离。(图10-4 · 10-5)



图10-4

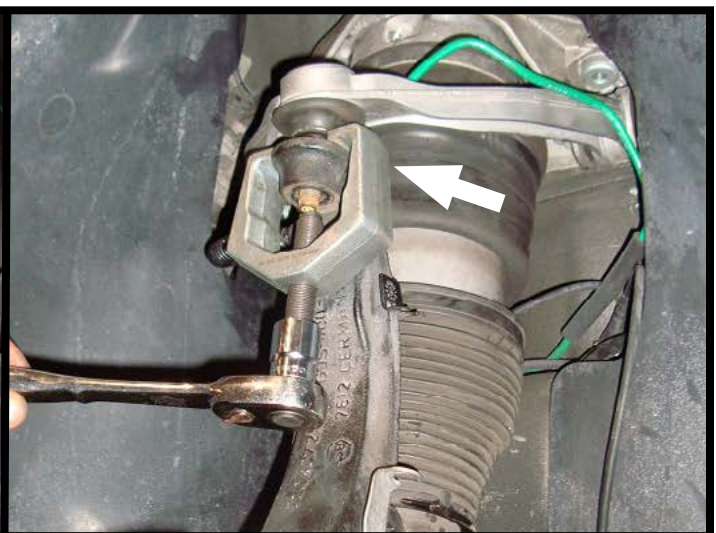


图10-5



7. 拆下横向稳定杆底端与减震器连接的固定螺栓。(图10-6)



图10-6

8. 断开底盘高度传感器接头。(图10-7)

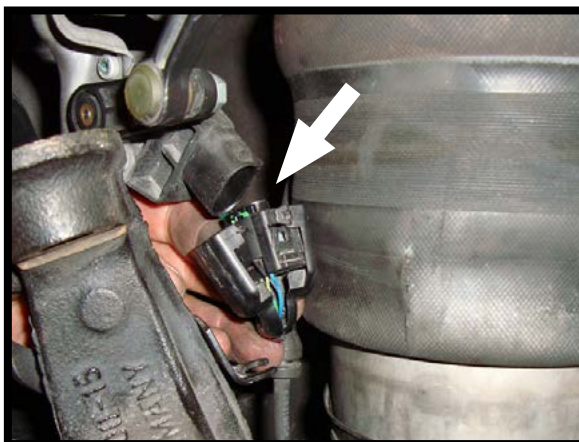


图10-7

9. 打开引擎盖，拆下固定空气支柱顶部的三(3)个安装螺栓。拆下塑料盖，可拆卸第三个螺栓。(图10-8)

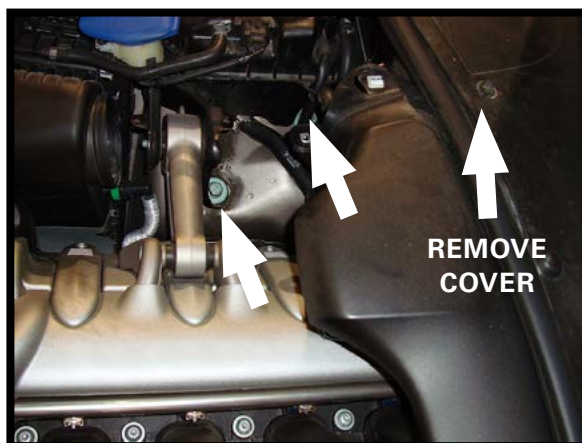


图10-8

10. 拆下车辆的支柱总成。(图10-9)



图10-9

## 空气弹簧拆卸



空气弹簧内部可能存在气压。请缓慢拆下空气阀排气。

1. 将空气弹簧顶部的四个固定螺栓全部拆下并丢弃。(图20-1)



图20-1



2. 拆下空气弹簧的顶部减震器连杆螺母。拆下并丢弃顶端的旧橡胶支座和O形密封圈。(图20-2)

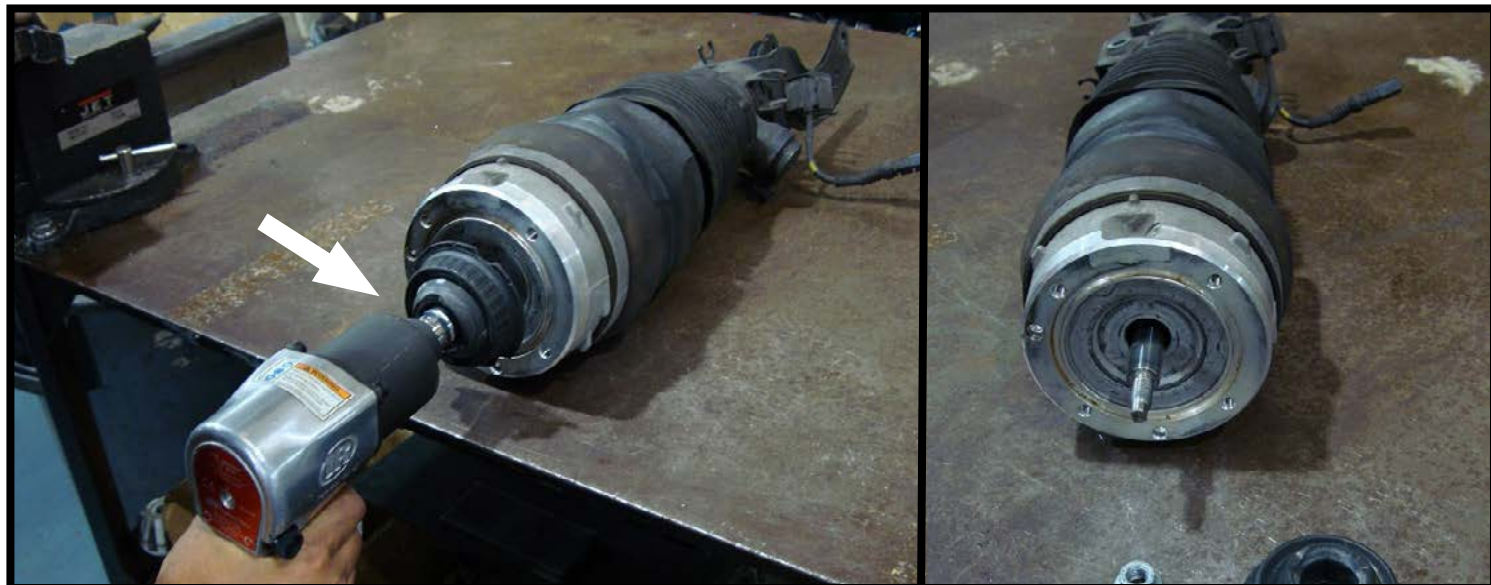


图20-2

3. 拆下减震器防尘套的底部 (图20-3)



图20-3

5. 拆下减震器的空气弹簧总成。拆下并丢弃减震器下部O型密封圈。(图20-4)



图20-4

## 空气弹簧安装



在安装过程中，请按照制造商的规范拧紧所有的螺母和螺栓。

- 1 安装新减震器O型密封圈，润滑该密封圈。安装密封圈时，请小心操作，如有损坏，空气弹簧将无法保持压力。(图30-1)



图30-1

2. 将新空气弹簧安装到减震器上。(图30-2)

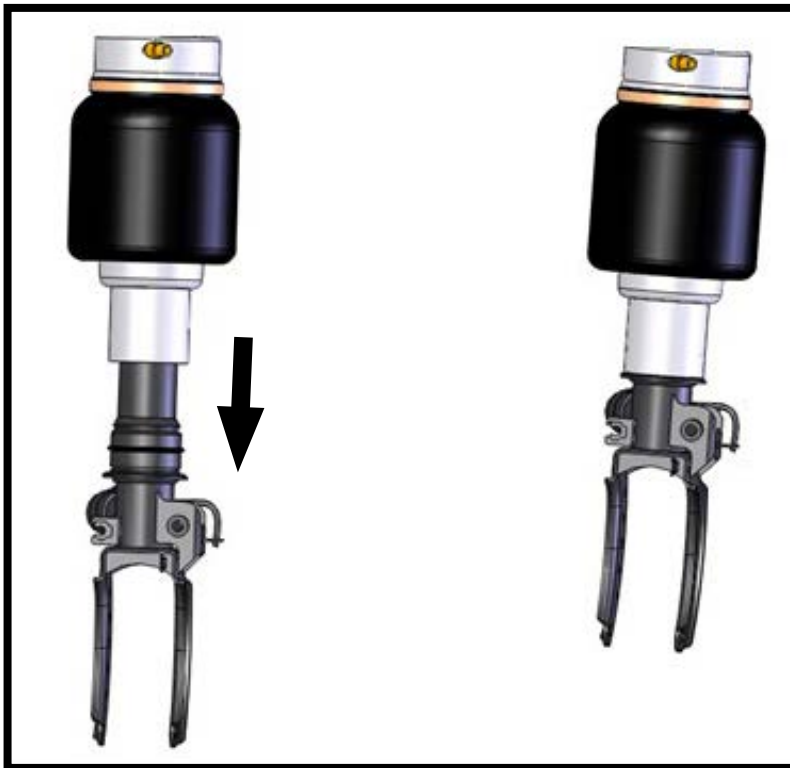


图30-2

3. 在减震器上安装新的O型密封圈和橡胶杆端支座和螺母，按照制造商的规范拧紧。(图30-3)



图30-3



4. 将进气软管对准减震器前叉。(图30-4)

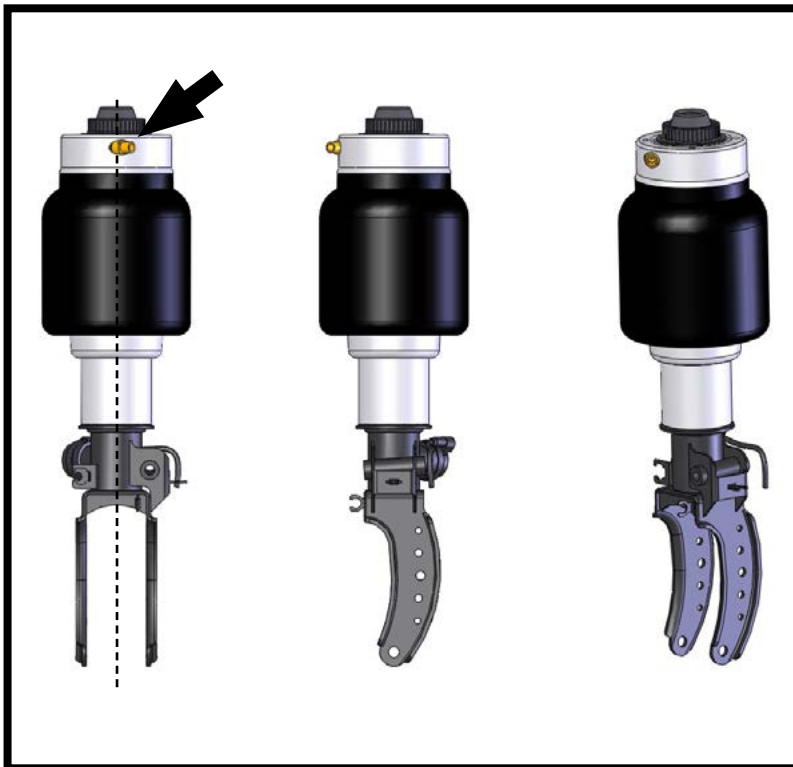


图30-4

5. 安装四个新螺栓，固定空气弹簧顶部。(图30-5)

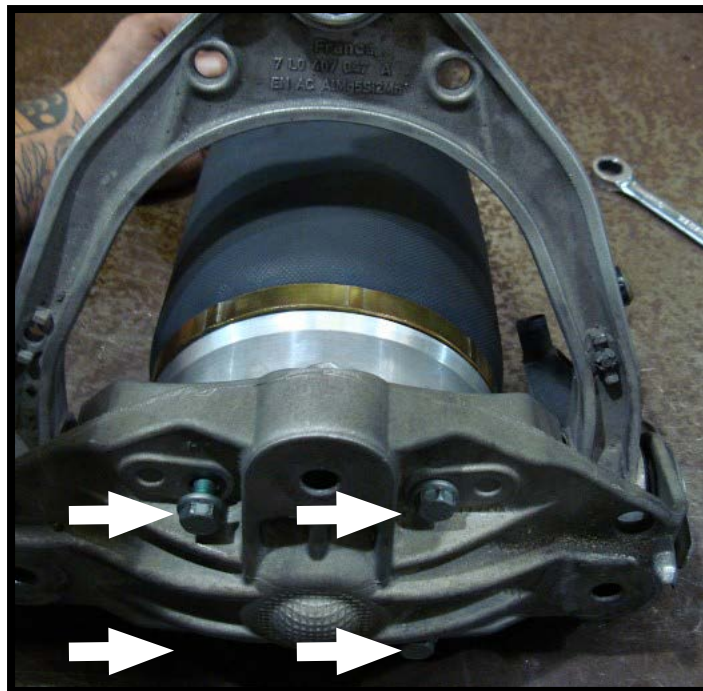


图30-5

## 空气支柱安装



在安装过程中，请按照制造商的规范拧紧所有的螺母和螺栓。



请勿拆卸空气弹簧的气管接头。否则会造成损坏并可能导致保修失效。拆下新气管接头的白色运输销并插入空气管路，直至完全固定。

1. 空气支柱的安装顺序与拆卸顺序相反。