

Felicidades por su compra del producto de suspensión neumática Arnott®. En Arnott Incorporated nos sentimos orgullosos por ofrecer un producto de alta calidad al precio más competitivo del sector. Gracias por su confianza en nosotros y en nuestro producto.

Una instalación correcta es esencial para experimentar y apreciar los beneficios de este sistema. Tómese un momento para revisar estas instrucciones de instalación antes de empezar a instalar estos componentes en su vehículo. Solo un profesional plenamente cualificado con la certificación ASE puede llevar a cabo la extracción y la instalación de los productos de suspensión neumática.

Igual de importante es prestar atención a todas las medidas de seguridad necesarias mientras realiza la instalación de su nuevo Sistema de suspensión neumática. Estas medidas consisten en la elevación e inmovilización del vehículo y el aislamiento de cualquier energía almacenada con el fin de evitar lesiones físicas o daños materiales.

"Engineered to Ride, Built to Last®"



ADVERTENCIA: El sistema de suspensión de aire está bajo presión (hasta 10 bar, o 150 lbf/in). Verifique que se ha liberado y desconectado la electricidad del sistema de suspensión neumática antes de realizar el desmontaje. No deje que entre suciedad o grasa en el sistema. Lleve siempre las protecciones oculares y auditivas, así como guantes de tipo estándar al inspeccionar el sistema de suspensión neumática.

Arnott® está comprometido con la calidad de sus productos. Si tiene alguna pregunta o algún problema con cualquier producto de Arnott, póngase en contacto con Arnott llamando al **800-251-8993** durante las horas de oficina habituales o envíe un correo electrónico a techassistance@arnottinc.com.

(En la UE, llame al +31 (0)73 7850 580 o envíe un correo electrónico a info@arnotteurope.com)

INFORMACIÓN GENERAL:

La lectura de este manual significa que acepta los términos de la publicación general, la exclusión de obligaciones y el acuerdo de exención de responsabilidad, cuyo texto completo está disponible en www.arnottinc.com.

- No debe almacenarse a menos de -15°C (5°F) ni a más de 50°C (122°F).
- Evite dañar los tubos de aire y los cables.
- Solo un profesional plenamente cualificado puede llevar a cabo la extracción y la instalación.
- Utilice el software de diagnóstico del fabricante del vehículo.

PRECAUCIÓN: Pueden producirse daños en el vehículo y en el sistema de suspensión neumática si la operación se lleva a cabo de un modo que no sea el especificado en las instrucciones o en un orden diferente.



Para evitar la posibilidad de que se produzcan cortocircuitos mientras trabaja con componentes eléctricos, consulte en el manual del propietario cómo desconectar la batería.



Consulte en el manual del propietario de su vehículo o el manual de servicio, o bien al concesionario del vehículo cuáles son los puntos de elevación correctos para su vehículo, así como las instrucciones de mantenimiento y seguridad para tener información sobre cuidados adicionales. Bajo ninguna circunstancia debe llevarse a cabo una operación debajo del vehículo si no tiene un soporte adecuado, ya que se podrían producir lesiones físicas e incluso la muerte.

EXTRACCIÓN DEL PUNTAL NEUMÁTICO

1. COLOQUE EL VOLANTE RECTO.
2. ELEVE EL VEHÍCULO.
3. EXTRAIGA LA RUEDA TRASERA.
4. EXTRAIGA LA CUBIERTA LATERAL DEL PANEL DEL TABLERO TRASERO PARA EXPONER LA PARTE SUPERIOR DEL PUNTAL NEUMÁTICO (UBICADO EN EL ÁREA DE LA VENTANILLA TRASERA). (FIGURAS 1, 2)

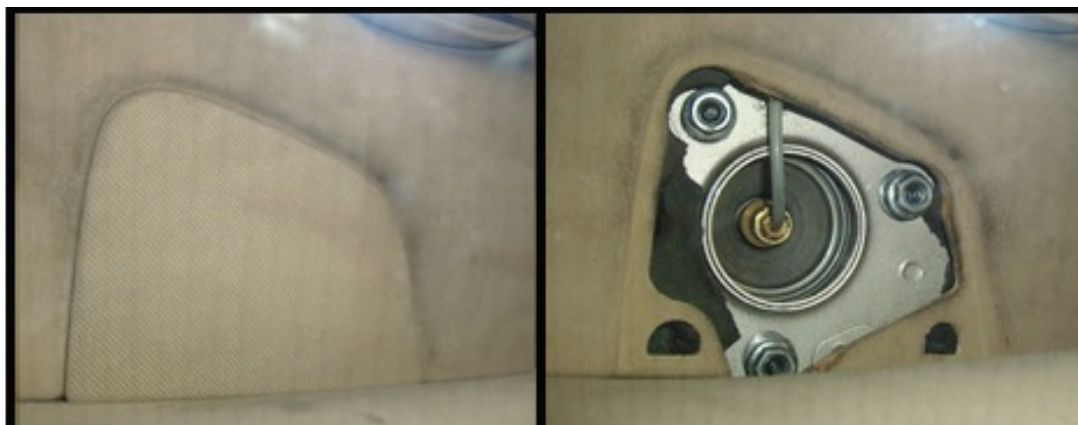


FIGURA 1

FIGURA 2

5. AFLOJE Y EXTRAIGA LAS 3 TUERCAS DE MONTAJE DE LA PARTE SUPERIOR DEL PUNTAL NEUMÁTICO. DESCONECTE EL TUBO DE AIRE. (FIGURA 3)

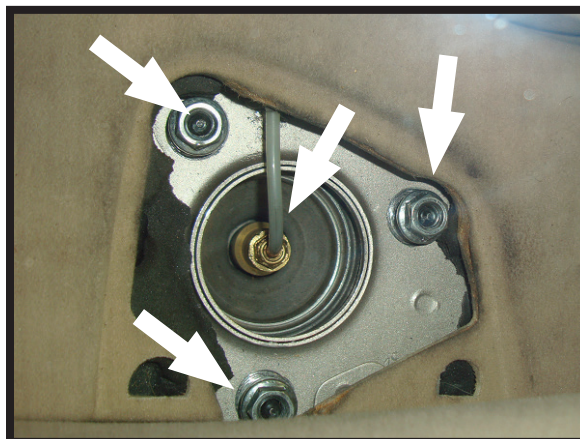


FIGURA 3

6. EXTRAIGA EL CONTENEDOR DE GOMAY DESCONECTE EL CONECTOR ELÉCTRICO QUE SE DIRIGE AL SOLENOIDE DEL AMORTIGUADOR. (FIGURAS 4, 5).

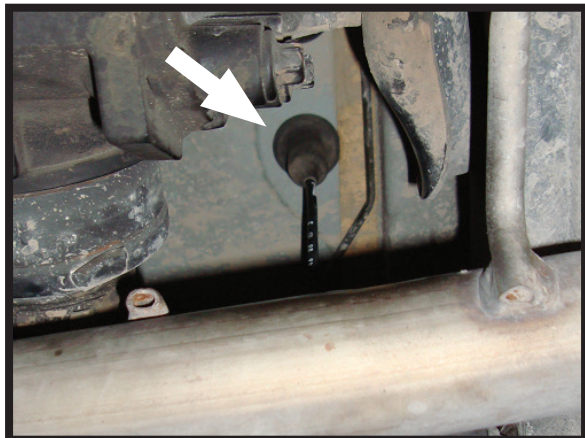


FIGURA 4

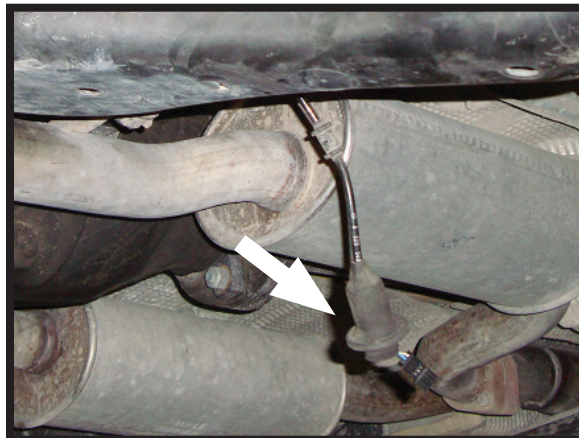


FIGURA 5

7. EXTRAIGA EL CLIP DE RETENCIÓN DE LA PINZA DE FRENO. (FIGURA 6)

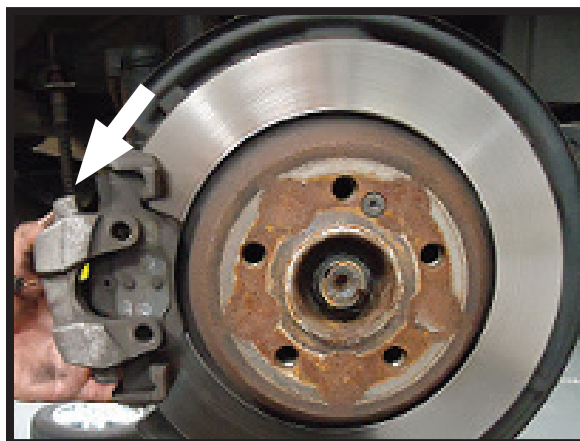


FIGURA 6

8. AFLOJE LOS DOS (2) PERNOS DE LA PARTE POSTERIOR DE LA PINZA DE FRENO. (FIGURA 7)

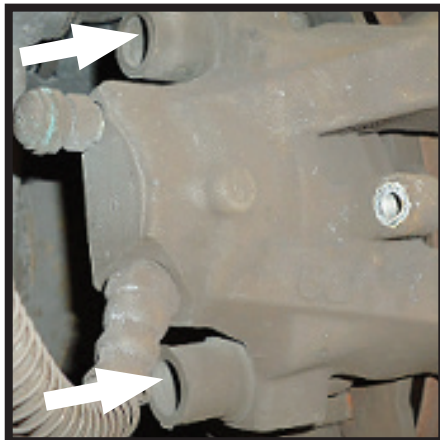


FIGURA 7

9. DESCONECTE EL CONECTOR DEL SENSOR Y EXTRAIGA EL SOPORTE DEL SENSOR. (FIGURAS 8, 9)

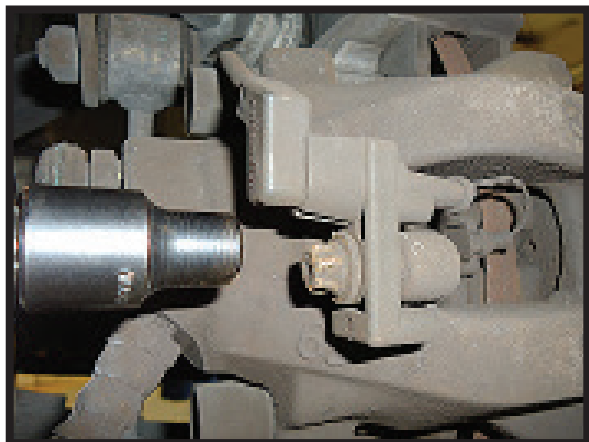


FIGURA 8



FIGURA 9

10. FIJE LA PINZA DE FRENO. (FIGURA 10)

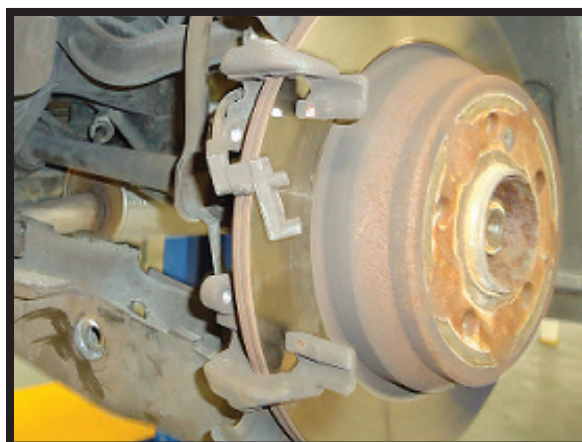


FIGURA 10

11. DESMONTE EL BRAZO EXTERIOR DE LA SUSPENSIÓN. (FIGURA 11)

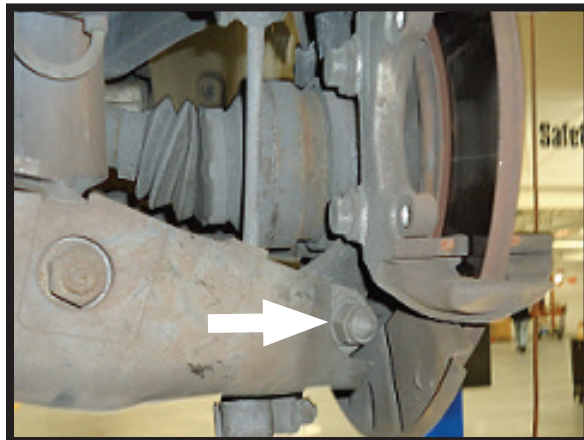


FIGURA 11

12. DESMONTE EL ACOPLAMIENTO DE LA BARRA ESTABILIZADORA. (FIGURAS 12, 13)

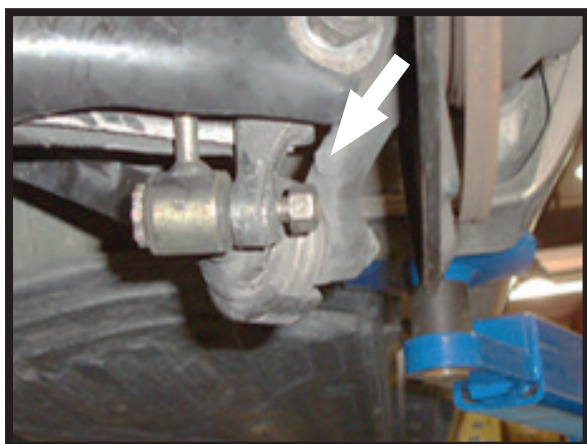


FIGURA 12

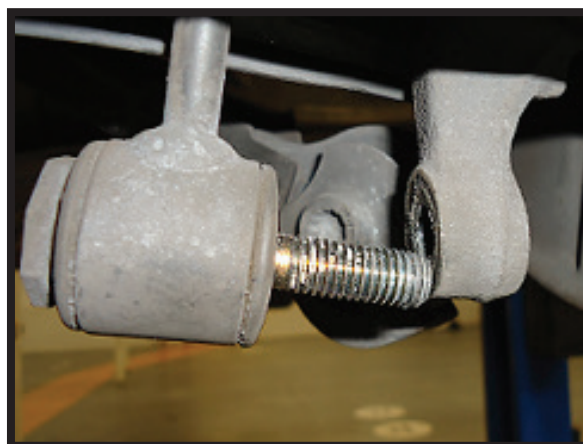


FIGURA 13

13. EXTRAIGA LA TUERCA Y EL PERNO QUE CONECTAN EL CONJUNTO DEL PUNTAL AL BRAZO DE SUSPENSIÓN. (FIGURA 14)



FIGURA 14

14. AFLOJE LA TUERCA DEL BRAZO DE CONTROL INFERIOR LIGERAMENTE (ESTO PERMITIRÁ QUE EL BRAZO DE CONTROL INFERIOR OSCILE HACIA ABAJO). (FIGURA 15)

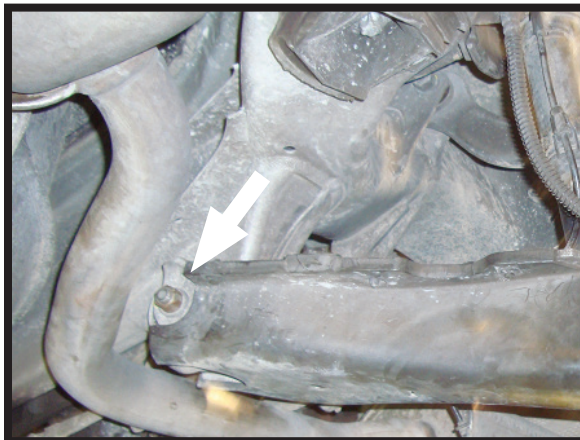


FIGURA 15

15. EXTRAIGA EL CONJUNTO DEL PUNTAL DEL VEHÍCULO. (FIGURAS 16, 17)



FIGURA 16

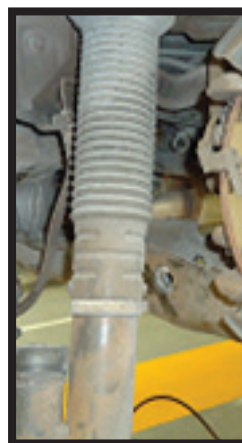


FIGURA 17

INSTALACIÓN DEL PUNTAL NEUMÁTICO



Apriete todas las tuercas y los pernos según las especificaciones del fabricante durante el proceso de instalación.

1. EL PROCESO DE INSTALACIÓN ES EL MISMO QUE PARA LA EXTRACCIÓN DEL PUNTAL PERO EN ORDEN INVERSO.