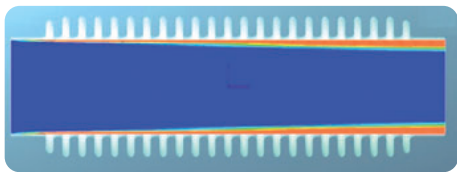
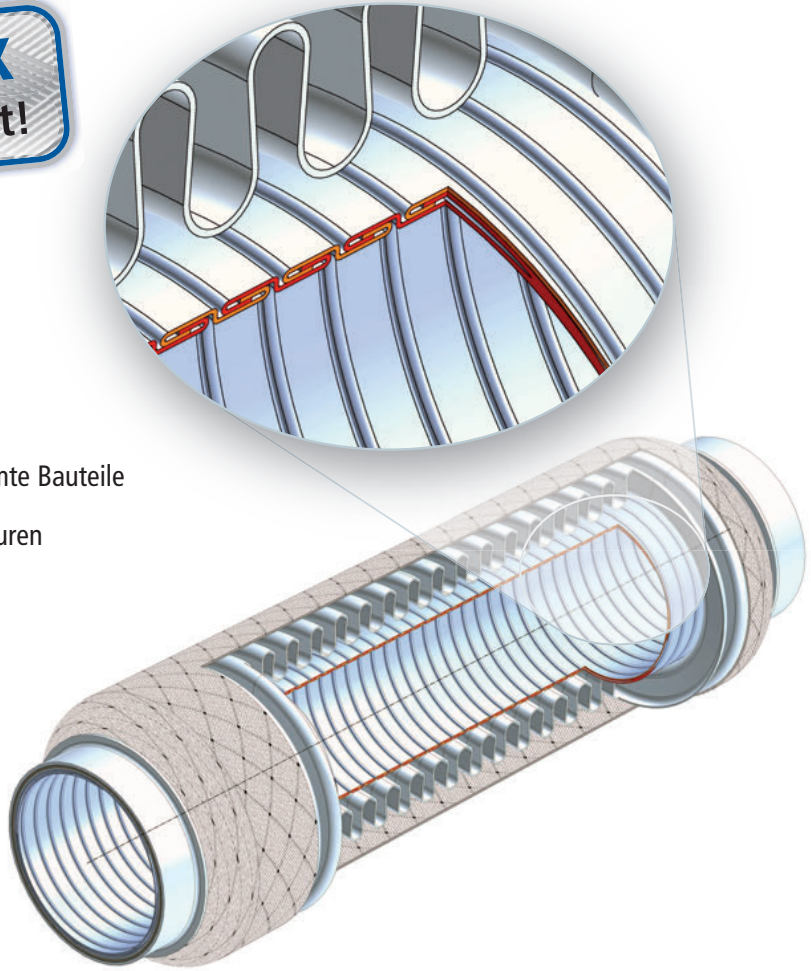


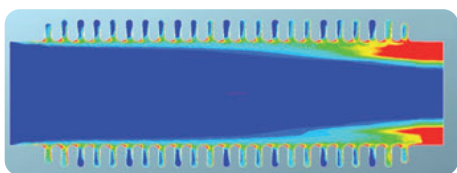
Flexrohrverbinder & Stufenflexrohrverbinder

HJS-interFLEX
Das bessere Flexelement!

- ✓ verbesserte Qualität
- ✓ komplett aus hochwertigem Edelstahl
- ✓ Verbesserung des Strömungsverhaltens
- ✓ höchste Lebensdauer durch exakt abgestimmte Bauteile
- ✓ Hitzebeständig auch bei extremen Temperaturen
- ✓ 3 Jahre Garantie



Normale glatte Wandströmung beim **interFLEX** (mit Inliner)
geringe Turbulenzen = geringer Gegendruck
(nur 1,6 mbar Druckverlust bei voller Motorlast)



Sich addierende Turbulenzen durch die offenen Wellen des Flexrohres (**ohne Inliner**)
große Turbulenzen = großer Gegendruck
(hier 8 mbar Druckverlust bei voller Motorlast)



Häufiger Schaden beim **Inner Braid**:

Einschnürung vom Geflecht-Schlauch nach Abriss der Drähte im Eingangsbereich

