



INA SERVICE INFO



Montagepin entfällt

Automatische Spannarme im Nebenaggregatetrieb

Hersteller: Alle

Aktuelle Zuordnung siehe Teilekatalog

Auf Grund der ständigen Weiterentwicklung unserer Produkte hat Schaeffler Automotive Aftermarket die automatischen Spannarme für den Nebenaggregatetrieb modifiziert.

Der Montagepin (Bild 1) entfällt bei den modifizierten Ausführungen (Bild 2). Dadurch ist vor dem Einbau die Feder, die den Keilrippenriemen später auf seiner vorgegebenen Spannung hält, nahezu spannungsfrei.

Um das Auflegen des Keilrippenriemens zu erleichtern, kann z. B. ein Absteckdorn mit entsprechendem Durchmesser verwendet werden.

Beide Ausführungen erfüllen die technischen Spezifikationen und können uneingeschränkt verwendet werden. In der Übergangszeit kann es zu Mischbeständen kommen.

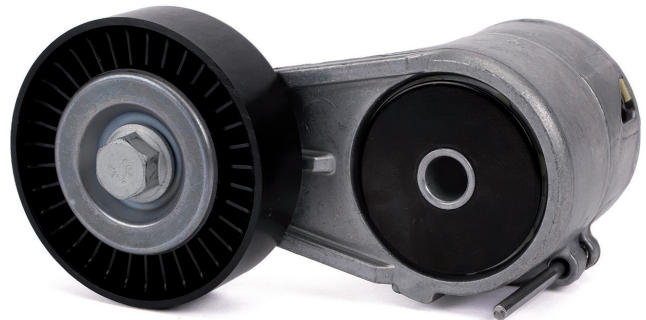


Bild 1: Beispielhaft eine alte Ausführung mit Montagepin



Bild 2: Beispielhaft eine neue Ausführung ohne Montagepin

Angaben des Fahrzeugherstellers beachten!

Schaeffler REPPERT Service Center: 00800 1753-3333*

*kostenfreie Rufnummer, Mo.–Fr. von 8.00–17.00 Uhr

www.reppert.de

SCHAEFFLER
REPPERT