

Pierburg-Kraftstoffpumpen

Mögliche Schäden durch Verwendung von Biodiesel

Diverse Anwendungsfälle:	Produkt: Elektrische Kraftstoffpumpen
Kraft-/Brennstoff-Förderung bei Fahrzeugen, Bau-/Landmaschinen	

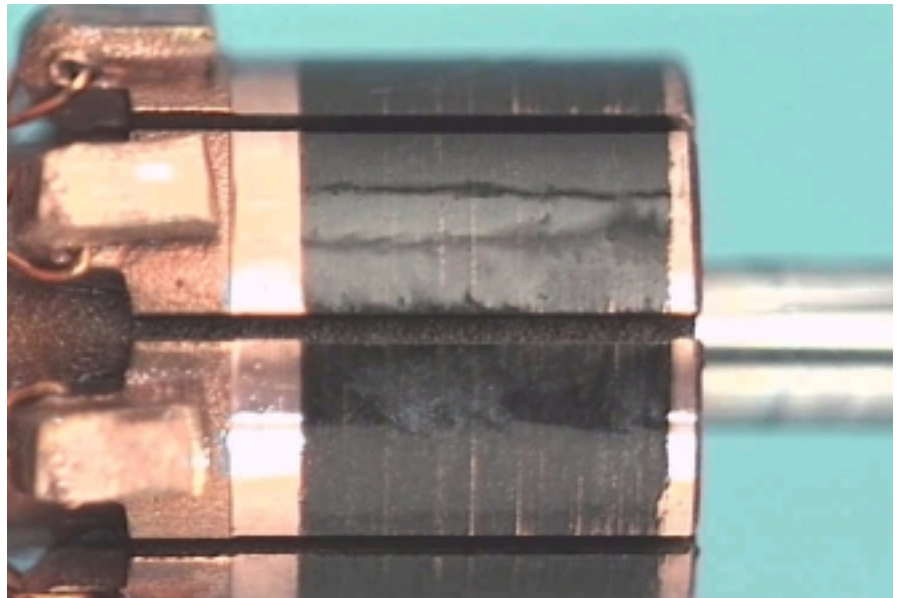
Häufiger Ausfall unserer elektrischen Kraftstoffpumpen durch Biodiesel.

In der Vergangenheit wurde als "Biodiesel" vorwiegend RME (Rapsmethylester) verwendet.

Die seit November 2003 gültige *DIN EN 14214* für "Fettsäure-Methylester" (FAME) erlaubt neben RME auch weitere Beimischungen wie Sojaöl, Sonnenblumenöl und Altspeisefette (Tierfette, Fischöl usw.).

Überprüfungen im Rahmen unseres Qualitätsmanagements haben ergeben, dass es bei der Verwendung von Biodiesel, speziell bei Bio-Kraftstoffen minderwertiger Qualität, schon nach kurzer Betriebszeit zu folgenden Funktionsstörungen und Beschädigungen an unseren elektrischen Kraftstoffpumpen kommen kann:

- Ablagerungen setzen Filter zu und blockieren Pumpenwerke
- Ablagerungen auf Kommutatoren wirken isolierend
- Kohlebürsten brennen nach kurzer Laufzeit ab
- Kontaktkorrosion zerstört Metallteile





Schaden durch Biodiesel: In diesem Fall hat RME (Rapsmethylester) nach ca. 3 Std. Betriebszeit eine isolierende Schicht auf dem Kommutator ("Polwender") gebildet – die Pumpe fiel aus.

Bei Verwendung von Bio-Kraftstoffen leisten wir keinerlei Gewährleistung (Mängelhaftung) auf unsere Produkte.

Wir sehen uns zu dieser Maßnahme gezwungen, da trotz aller Hinweise unsere Kraftstoffpumpe vielfach mit minderwertigem Biodiesel betrieben werden.

Zur Vermeidung der o.g. Probleme empfehlen wir, beim Verkauf von Kraftstoffpumpen unbedingt darauf hinzuweisen, dass diese nicht mit Biodiesel betrieben werden sollten.

 Dies betrifft nicht Dieselmotorkraftstoff mit max. 5% Bio-komponenten-Anteil, wie er nach DIN EN 590 seit dem 1.1.2004 im Markt eingeführt ist.

 Weitere Informationen zu diesem Thema oder auch zu unserer Produktpalette erhalten Sie unter:
 - Service-Hotline: (+49) - (0)2133 / 267 167
 - E-Mail: PG-Aftermarket@pierburg.com

Änderungen und Bildabweichungen vorbehalten.
 Zuordnung und Ersatz, siehe → die jeweils gültigen Kataloge, TecDoc-CD bzw. auf TecDoc-Daten basierende Systeme.