



Instrukcja wymiany sondy w kamerze inspekcyjnej 3,9 mm - OK-03.0104

Krok 1: Demontaż

1. Odkręcić śruby obudowy i odłączyć taśmę wyświetlacza LCD, podważając delikatnie zacisk.



2. Demontaż płyty głównej: 1. Odkręcić śruby mocujące płytę. 2. Usunąć izolację z gniazd kabli sygnałowych. 3. Odłączyć kable od płyty głównej. 4. Wyjąć płytę główną z obudowy.



3. Odkręcić śruby mocujące i wyjąć sondę kamery.

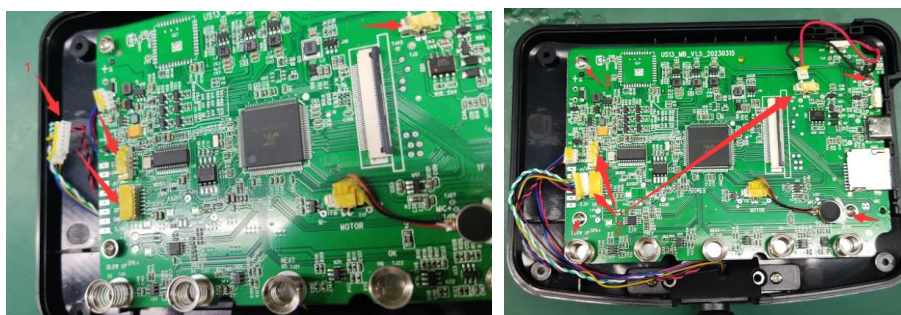


Krok 2: Montaż

1. Montaż sondy: 1. Przykręcić śruby mocujące sondę. 2. Podłączyć kable sygnałowe.



2. Montaż płyty głównej: 1. Włożyć płytę główną do obudowy. 2. Podłączyć wszystkie trzy kable sygnałowe do płyty głównej (zwrócić uwagę na kierunek podłączenia aby nie uszkodzić PINÓW). 3. Przykręcić śrubami płytę główną.



3. Montaż wyświetlacza LCD: 1. Włożyć taśmę wyświetlacza do gniazda na płycie głównej, zwracając uwagę na kierunek podłączenia, zablokować taśmę za pomocą zacisku.



4. Test końcowy: 1. Włożyć na miejsce czerwoną, silikonową zaślepkę gniazd roboczych oraz przycisku WŁĄCZ/WYŁĄCZ. 2. Włączyć kamerę w celu sprawdzenia. 3. Dokręcić śruby

