

Congratulazioni per aver acquistato un prodotto per sospensioni ad aria Arnett®. Arnett Incorporated è orgogliosa di offrire ai suoi clienti un prodotto di alta qualità al prezzo di mercato più competitivo. Ringraziamo per la fiducia dimostrata nella nostra azienda e nel nostro prodotto.

Per sfruttare al meglio tutti i vantaggi di questo sistema è essenziale eseguire una corretta installazione. Si raccomanda di dedicare qualche istante alla lettura di queste istruzioni per l'installazione prima di accingersi ad installare i componenti sul proprio veicolo. La rimozione e l'installazione dei prodotti per sospensioni ad aria dovrebbero essere eseguite esclusivamente da un professionista qualificato in possesso di certificazione ASE.

È altrettanto importante essere consapevoli di tutte le misure di sicurezza necessarie prima di installare il nuovo sistema di sospensione ad aria. Tali misure prevedono il sollevamento e l'immobilizzazione del veicolo e l'isolamento di qualsiasi energia accumulata per evitare possibili lesioni personali o danni materiali.

"Engineered to Ride, Built to Last®"



AVVERTENZA: Il sistema di sospensione ad aria è pressurizzato (fino a 10 bar o 150 lbf/in). Verificare che la pressione sia stata scaricata e scollegare l'alimentazione al sistema di sospensione ad aria prima dello smontaggio. Evitare l'introduzione di sporcizia e grasso all'interno del sistema. Indossare sempre dispositivi di protezione per mani, orecchie e occhi quando si interviene sul sistema di sospensione ad aria.

Arnett® si impegna per garantire la qualità dei suoi prodotti. Per qualsiasi dubbio o problema relativo ad un prodotto Arnett, contattare Arnett al numero **800-251-8993** durante il normale orario d'ufficio o inviare una e-mail a techassistance@arnottinc.com.
(All'interno dell'Unione europea chiamare il numero +31 (0)73 7850 580 o inviare una e-mail a info@arnotteurope.com)

INFORMAZIONI DI CARATTERE GENERALE:

La lettura di questo manuale implica l'accettazione delle condizioni del contratto generale di esonero dalle responsabilità e di manleva, il cui testo completo è disponibile sul sito www.arnottinc.com.

- Non immagazzinare a temperature inferiori a -15°C (5°F) o superiori a 50°C (122°F).
- Prestare attenzione a non danneggiare tubazioni e cavi.
- La rimozione e l'installazione devono essere eseguiti da personale adeguatamente qualificato.
- Utilizzare il software diagnostico del costruttore del veicolo.

ATTENZIONE: *Interventi non conformi alle istruzioni o eseguiti in sequenza diversa da quella indicata possono provocare danni al veicolo ed al sistema di sospensione ad aria.*



Per evitare possibili cortocircuiti durante l'intervento su componenti elettrici, consultare le istruzioni del libretto di uso e manutenzione del veicolo per lo stacco della batteria.



Fare riferimento al libretto di uso e manutenzione del veicolo, al manuale di manutenzione, o rivolgersi al concessionario, per individuare l'ubicazione dei punti di sollevamento con martinetto sul veicolo e per le altre istruzioni di sicurezza e manutenzione. Non devono in alcun caso essere eseguiti interventi al di sotto del veicolo se questo non è supportato in modo idoneo; in caso contrario esiste il rischio di lesioni gravi e letali.

RIMOZIONE DELL'AMMORTIZZATORE AD ARIA

1. POSIZIONARE IL VOLANTE IN POSIZIONE DI MARCIA RETTILINEA.
2. RIMUOVERE LA RUOTA ANTERIORE. (FIGURE 1, 2)



FIGURA 1



FIGURA 2

3. RIMUOVERE LA TUBAZIONE DELL'ARIA E ITRE (3) DADI DI FISSAGGIO SUPERIORI. (FIGURE 3, 4)



FIGURA 3

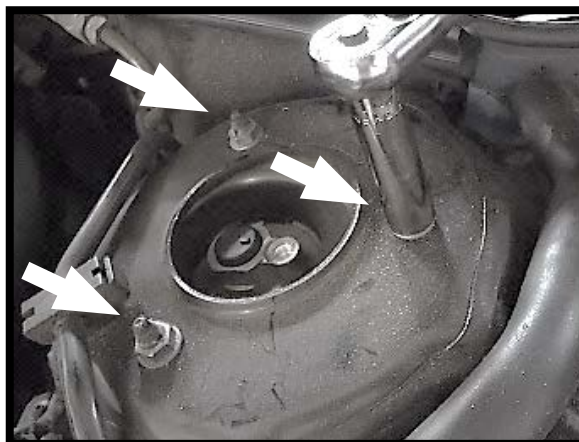


FIGURA 4

4. INDIVIDUARE IL CONNETTORE ELETTRICO DEGLI AMMORTIZZATORI AD ARIA E RIMUOVERE LA MOLLETTA DI RITEGNO. (FIGURA 5)



FIGURA 5

5. SCOLLEGARE E SEPARARE I DUE (2) CONNETTORI ELETTRICI. (FIGURE 6, 7)

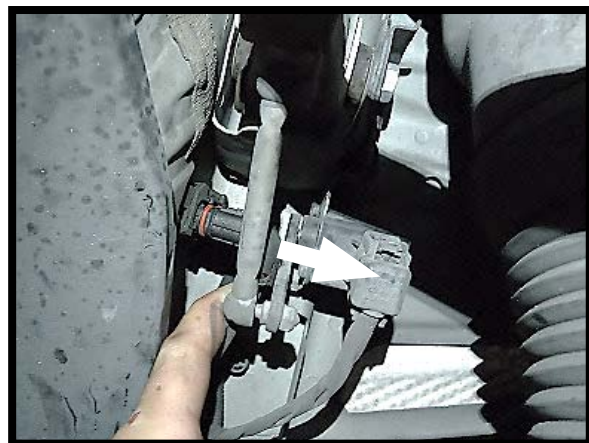


FIGURA 6

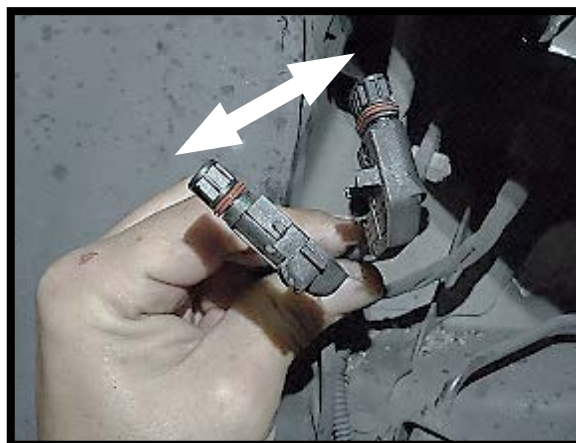


FIGURA 7

6. TAGLIARE I FERMACAVO E RIMUOVERE LA STAFFA DELLA TUBAZIONE DEL FRENO E IL RITEGNO INFERIORE. (FIGURE 8, 9, 10, 11)



FIGURA 8

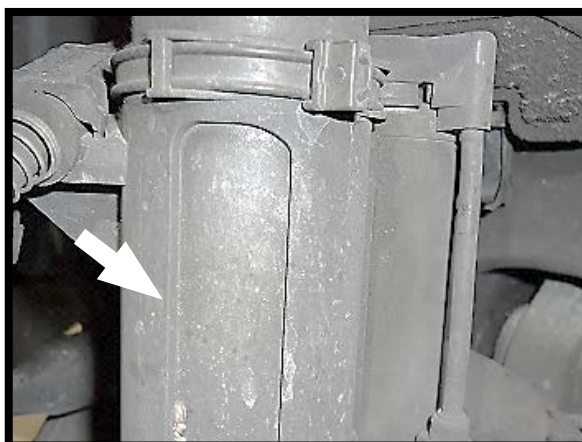


FIGURA 9

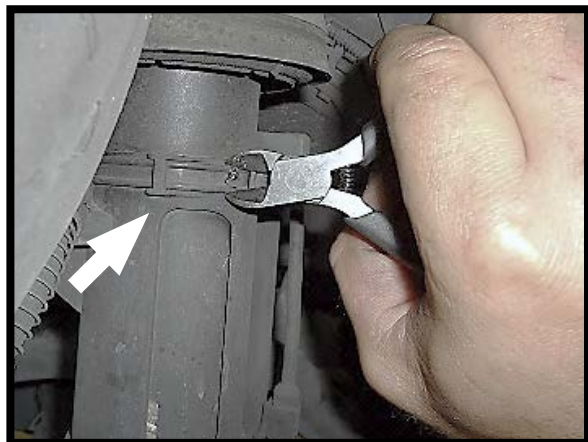


FIGURA 10



FIGURA 11

7. INDIVIDUARE E SVITARE LE VITI DI FISSAGGIO DEL SUPPORTO INFERIORE. (FIGURA 12)

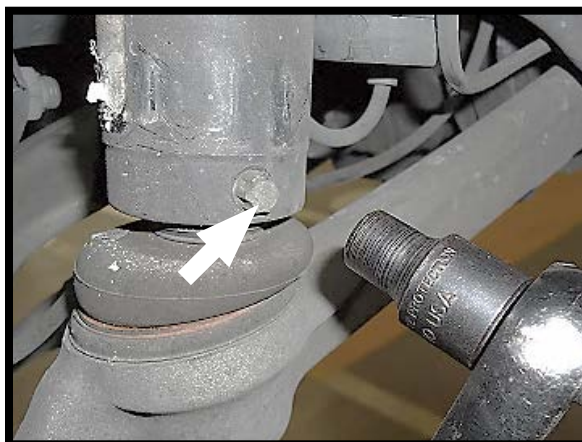


FIGURA 12

8. ALLENTARE IL DADO DEL BRACCIO SUPERIORE. (FIGURA 13)

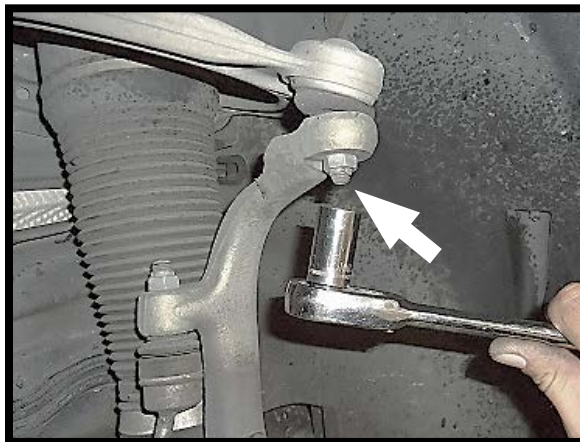


FIGURA 13

9. SEPARARE IL BRACCIO SUPERIORE DAL COMPLESSIVO DEL FUSELLO. (FIGURE 14, 15)

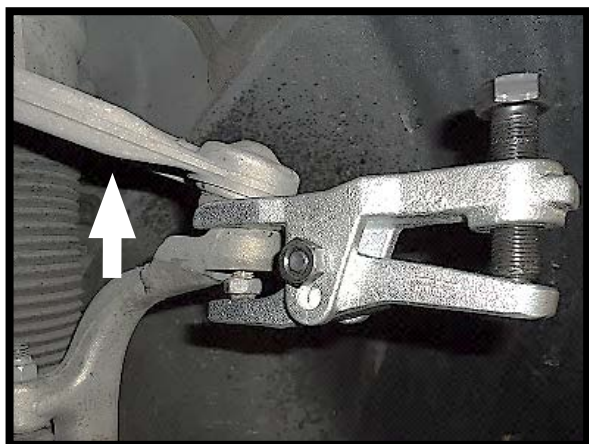


FIGURA 14



FIGURA 15

10. TIRARE VERSO IL BASSO IL COMPLESSIVO DEL FUSELLO E RIMUOVERE L'AMMORTIZZATORE AD ARIA DAL VEICOLO. (FIGURE 16, 17)



FIGURA 16



FIGURA 17

20. L'OPERAZIONE DI RIMOZIONE È TERMINATA.

INSTALLAZIONE DELL'AMMORTIZZATORE AD ARIA



Durante la sequenza di installazione, serrare tutti i dadi e le viti secondo le specifiche indicate dal costruttore.

1. INSTALLARE INVERTENDO LA PROCEDURA DI RIMOZIONE UTILIZZANDO LA MINUTERIA MECCANICA FORNITA.